

PREISLISTE PRICELIST TARIF 2023



ZUBEHÖR
ACCESSORIES
ACCESSOIRES

ZUBEHÖR

ACCESSORIES

ACCESSOIRES





Accessories · Pull studs

Accessoires · Tirettes

174  KPS	175  HKS	176 	177 
177 	178 	178 	179 
179 	180 	184 	190 
194 	196 	196 	197 
198 	204 	204 	205 
205 	205 	206 	206 
207 	209 	210 	210 
211 	211 	211 	212 

Accessories · Pull studs

Accessoires · Tirettes

 212	 212	 212	 213
 213	 213	 214	 214
 216	 216	 216	 217
 217	 218	 219	 220
 222	 224	 226	 230
 230	 230	 230	 230
 230	 230		



Montagehilfe System KPS
Collet extractor KPS-system
Moyen d'assemblage système KPS

Bestell-Nr. <i>Order no. / Référence</i>	Abmessung <i>Size / Dimension</i>	Euro
490EK-183	KPS 10	19,00
496EK-183	KPS 16	22,00



Spannmutter System KPS
Clamping nuts KPS-system
Écrous de serrage système KPS

Bestell-Nr. <i>Order no. / Référence</i>	Abmessung <i>Size / Dimension</i>	Euro
490EK-181	KPS 10	27,00
496EK-181	KPS 16	30,00



Einstellschraube für System KPS
für innere Kühlmittelzufuhr
Setting screw for KPS-system for internal cooling
Vis de réglage pour système KPS pour l'arrosage centrale

Bestell-Nr. <i>Order no. / Référence</i>	Abmessung <i>Size / Dimension</i>	Euro
490EK-184	KPS 10	11,00
496EK-184	KPS 16	14,00



Spannschlüssel für Spannmutter System KPS
Wrenches for clamping nuts KPS-system
Clés de serrage pour écrous de serrage système KPS

Bestell-Nr. <i>Order no. / Référence</i>	Abmessung <i>Size / Dimension</i>	Euro
490EK-182	KPS 10	106,00
496EK-182	KPS 16	123,00



Drehmoment-Rollenschlüssel-aufsatz System KPS
Roller Bearing Wrench inserts KPS-system
Inserts pour clés à rouleaux système KPS

Bestell-Nr. <i>Order no. / Référence</i>	Abmessung <i>Size / Dimension</i>	Euro
800.03.10	KPS 10	150,00
800.03.16	KPS 16	160,00



System HKS
Système HKS



Hakenschlüssel für System HKS
Wrenches for HKS-system
Clés à ergot pour système HKS

Bestell-Nr. <i>Order no. / Référence</i>	Abmessung <i>Size / Dimension</i>	Euro
64.182.20	HKS 20	14,00
64.182.32	HKS 25 + 32	15,00



Einstellschraube für System HKS
Setting screw for system HKS
Vis de réglage pour système HKS

Bestell-Nr. <i>Order no. / Référence</i>	Abmessung <i>Size / Dimension</i>	Euro
HKS20.184	HKS 20	31,00
HKS25.184	HKS 25	32,00
HKS32.184	HKS 32	34,00



Drehmomentschlüssel
Universal Torque Wrenches
Clés dynamométriques

Bestell-Nr. <i>Order no. / Référence</i>	Abmessung <i>Size / Dimension</i>	Euro
800.010	20 – 100 Nm / 14x18	172,00
800.030	60 – 300 Nm / 14x18	185,00



Auszieher für Reduzierungen System HKS
Extractor for reduction sleeves system HKS
Extracteur pour douilles de réduction système HKS

Bestell-Nr. <i>Order no. / Référence</i>	Abmessung <i>Size / Dimension</i>	Euro
64.187.2032	HKS 20 / 25 / 32	7,00



Schlüsseleinsätze für System HKS
Wrench inserts for system HKS
Inserts pour clés dynamométriques pour système HKS

Bestell-Nr. <i>Order no. / Référence</i>	Abmessung <i>Size / Dimension</i>	Euro
800.64.20	HKS 20	38,00
800.64.32	HKS 25 + HKS 32	38,00





Spannmuttern ISO 10897 (DIN 6388 D) System OZ, für Dichtscheiben
Clamping nuts ISO 10897 (DIN 6388 D) OZ-system, for sealing discs
Ecrous de serrage ISO 10897 (DIN 6388 D) système OZ, pour joints

Bestell-Nr. Order no. / Référence	Abmessung Size / Dimension	Euro
113.01.16	2 – 16 (OZ 16)	70,00
113.01.25	2 – 25 (OZ 25)	80,00
113.01.32	3 – 32 (OZ 32)	94,00



Spannmuttern ISO 15488 (DIN 6499) System ER, für Dichtscheiben
Clamping nuts ISO 15488 (DIN 6499) ER-system, for sealing discs
Ecrous de serrage ISO 15488 (DIN 6499) système ER, pour joints

Bestell-Nr. Order no. / Référence	Abmessung Size / Dimension	Euro
113.02.10M**	1 – 10 (ER 16) Mini	44,00
113.02.10*	1 – 10 (ER 16) SW 25	47,00
113.02.13	3 – 13 (ER 20)	54,00
113.02.16	2 – 16 (ER 25)	54,00
113.02.20	2 – 20 (ER 32)	57,00
113.02.26	3 – 26 (ER 40)	66,00

* Sechskantmutter
 * Hexagonal clamping nut
 * Écrous hexagonal

** Minimutter
 ** Mini nut
 ** Écrous mini

10



Spannmuttern ISO 15488 (DIN 6499) System ER, mit Spritzdüsen, für Dichtscheiben
Clamping nuts ISO 15488 (DIN 6499) ER-system, with spray nozzles, for sealing discs
Ecrous de serrage ISO 15488 (DIN 6499) système ER, avec gicleurs, pour joints

Bestell-Nr. Order no. / Référence	Abmessung Size / Dimension	Euro
114.02.10	1 – 10 (ER 16)	80,00
114.02.16	2 – 16 (ER 25)	85,00
114.02.20	2 – 20 (ER 32)	89,00
114.02.26	3 – 26 (ER 40)	97,00



Dichtscheiben für Spannmutter System OZ
Sealing discs for clamping nuts OZ-system
Joints pour écrous de serrage système OZ

Bestell-Nr. Order no. / Référence	Abmessung Size / Dimension	Euro
01.16.--	2,0 – 6,0 (OZ 16)	18,00
	6,5 – 16,0 (OZ 16)	17,00
01.25.--	2,0 – 6,0 (OZ 25)	18,00
	6,5 – 25,0 (OZ 25)	15,00
01.32.--	3,0 – 6,0 (OZ 32)	20,00
	6,5 – 32,0 (OZ 32)	16,00

0,5 mm steigend
 0.5 mm steps
 0,5 mm croissant



Dichtscheiben für Spannmutter System ER
Sealing discs for clamping nuts ER-system
Joints pour écrous de serrage système ER

Bestell-Nr. Order no. / Référence	Abmessung Size / Dimension	Euro
02.10M.--**	1,0 – 6,0 (ER 16)	22,00
	6,5 – 10,0 (ER 16)	20,00
02.10.--	1,0 – 6,0 (ER 16)	20,00
	6,5 – 10,0 (ER 16)	18,00
02.13.--	1,0 – 6,0 (ER 20)	20,00
	6,5 – 13,0 (ER 20)	19,00
02.16.--	1,0 – 6,0 (ER 25)	20,00
	6,5 – 16,0 (ER 25)	19,00
02.20.--	1,0 – 6,0 (ER 32)	20,00
	6,5 – 20,0 (ER 32)	19,00
02.26.--	1,0 – 6,0 (ER 40)	28,00
	6,5 – 26,0 (ER 40)	20,00

0,5 mm steigend
 0.5 mm steps
 0,5 mm croissant

** Minimutter
 ** Mini nut
 ** Écrous mini



Spannmuttern ER32 | 2-20 | gewuchtet | ISO 15488 (DIN 6499) für Präzisions-Spannzangenfutter ER
Clamping nuts ER32 | 2-20 | balanced | ISO 15488 (DIN 6499) for precision collet chuck ER
Ecrous de serrage ER32 | 2-20 | équilibré | ISO 15488 (DIN 6499) pour mandrin à pinces ER de précision

Bestell-Nr. Order no. / Référence	Abmessung Size / Dimension	Euro
110.P2.20	2 – 20 (ER 32)	38,00

Accessories · Pull studs

Accessoires · Tirettes



Spannmuttern ISO 10897
(DIN 6388 D) System OZ,
kugelgelagerte Ausführung
*Clamping nuts ISO 10897
(DIN 6388 D) OZ-system, ball-bearing
version*
Ecrus de serrage ISO 10897
(DIN 6388 D) système OZ, version
roulement à billes

Bestell-Nr. Order no. / Référence	Abmessung Size / Dimension	Euro
112.01.16	2 – 16 (OZ 16)	33,00
112.01.25	2 – 25 (OZ 25)	40,00
112.01.32	3 – 32 (OZ 32)	53,00



Spannmuttern ISO 15488
(DIN 6499) System ER,
Minimutter
mit Exzenterring, gewuchtet
*Clamping nuts ISO 15488
(DIN 6499) ER-system, mini type
with eccentric ring, balanced*
Ecrus de serrage ISO 15488
(DIN 6499) système ER,
version mini avec bague
excentrique, équilibrés

Bestell-Nr. Order no. / Référence	Abmessung Size / Dimension	Euro
110.02.05.3	1 – 5 (ER 8)	30,00
110.02.07.3	1 – 7 (ER 11)	26,00
110.02.10.3	1 – 10 (ER 16)	26,00
110.02.13.3	2 – 13 (ER 20)	27,00
110.02.16.3	2 – 16 (ER 25)	33,00

Minimutter | mini nut | écrous-mini



Spannmuttern ISO 15488
(DIN 6499) System ER,
Standardausführung
mit Exzenterring, gewuchtet
*Clamping nuts ISO 15488
(DIN 6499) ER-system, standard
type with eccentric ring, balanced*
Ecrus de serrage ISO 15488
(DIN 6499) système ER,
version standard avec bague
excentrique, équilibrés

Bestell-Nr. Order no. / Référence	Abmessung Size / Dimension	Euro
110.02.10	1 – 10 (ER 16)	23,00
110.02.13	2 – 13 (ER 20)	24,00
110.02.16	2 – 16 (ER 25)	24,00
110.02.20	2 – 20 (ER 32)	25,00
110.02.26	3 – 26 (ER 40)	31,00



Spannmuttern ISO 15488
(DIN 6499) System ER,
gleitgelagerte Ausführung
*Clamping nuts ISO 15488
(DIN 6499) ER-system,
sleeve-bearing version*
Ecrus de serrage à palier lisse
pour pinces ISO 15488 (DIN 6499)
système ER

Bestell-Nr. Order no. / Référence	Abmessung Size / Dimension	Euro
112.02.10*	1 – 10 (ER 16) SW 25	44,00
112.02.13	2 – 13 (ER 20)	45,00
112.02.16	2 – 16 (ER 25)	45,00
112.02.20	2 – 20 (ER 32)	50,00
112.02.26	3 – 26 (ER 40)	59,00

* Sechskantmutter
* Hexagonal clamping nut
* Écrous hexagonal



Spannmuttern ISO 15488
(DIN 6499) System ER,
Sechskantmutter
mit Exzenterring, gewuchtet
*Clamping nuts ISO 15488
(DIN 6499) ER-system, hexagonal clamp-
ing nut with eccentric ring, balanced*
Ecrus de serrage ISO 15488
(DIN 6499) système ER,
Écrous hexagonal avec bague
excentrique, équilibrés

Bestell-Nr. Order no. / Référence	Abmessung Size / Dimension	Euro
110.02.07.6	1 – 7 (ER 11) SW 17	31,00
110.02.10.6	1 – 10 (ER 16) SW 25	23,00
110.02.13.6	2 – 13 (ER 20) SW 30	31,00
110.02.16.6	2 – 16 (ER 25) SW 42	31,00



Verstellschrauben für Spannfüter
Adjusting Screws for collet chucks
Vis de réglage pour mandrin de
serrage

Bestell-Nr. Order no. / Référence	Abmessung Size / Dimension	Euro
101.02.05	ER16 M10 x 1,5 - 20mm M10 x 1,5 - 20mm	4,00
101.02.10	ER20 M12 x 1,75 - 20mm	5,00
101.02.15	ER25 / ER32 / ER40 M16 x 2,0 - 20mm	6,00
101.02.716	ER16 Mini 7/16 x 20UN	5,00
101.02.916	ER20 Mini 9/16 x 18UN	6,00
101.02.1116	ER25 Mini 11/16 x 16UN	6,00



**Hakenschlüssel DIN 1810 A
für Spannmutter System OZ**
Wrenches DIN 1810 A
for clamping nuts OZ-system
Clés à ergot DIN 1810 A
pour écrous de serrage système OZ

Bestell-Nr. Order no. / Référence	Abmessung Size / Dimension	Euro
01.16	2 – 16 (OZ 16)	10,00
01.25	2 – 25 (OZ 25)	13,00
01.32	3 – 32 (OZ 32)	14,00



**Spannschlüssel
für Spannmutter System ER**
Wrenches for clamping nuts
ER-system
Clés de serrage pour écrous
de serrage système ER

Bestell-Nr. Order no. / Référence	Abmessung Size / Dimension	Euro
02.10.1	1 – 10 (ER 16)	14,00
02.13	2 – 13 (ER 20)	17,00
02.16	2 – 16 (ER 25)	14,00
02.20	2 – 20 (ER 32)	18,00
02.26	2 – 26 (ER 40)	26,00



**Sechskantmutter Spannschlüssel
für Spannmutter System ER**
Hexagonal clamping nut wrenches
for clamping nuts ER-system
Clés de serrage pour écrous de serrage
hexagonale système ER

Bestell-Nr. Order no. / Référence	Abmessung Size / Dimension	Euro
02.07	1 – 7 (ER 11) DRVS 17	18,00
02.10	1 – 10 (ER 16) DRVS 25	15,00
02.10.2	1 – 10 (ER 16) DRVS 27	14,00
02.13.1	2 – 13 (ER 20) DRVS 30	27,00



**Mini Spannschlüssel
für Spannmutter System ER**
Mini wrenches for clamping nuts
ER-system
Mini clés de serrage pour écrous
de serrage système ER

Bestell-Nr. Order no. / Référence	Abmessung Size / Dimension	Euro
02.05.3	1 – 5 (ER 8) Mini	19,00
02.07.3	1 – 7 (ER 11) Mini	15,00
02.10.3	1 – 10 (ER 16) Mini	16,00
02.13.3	2 – 13 (ER 20) Mini	19,00
02.16.3	2 – 16 (ER 25) Mini	19,00



**Spannschlüssel für Präzisions-
Spannzangenfutter System ER**
Wrenches for precision collet chucks
ER-system
Clés de serrage pour mandrins à
pinces de précision système ER

Bestell-Nr. Order no. / Référence	Abmessung Size / Dimension	Euro
02.P2.20	2-20 (ER32) D=50	78,00



**Spannschlüssel DIN 6368
für Aufsteckdorne**
Wrenches DIN 6368
for shell arbors
Clés de serrage DIN 6368
pour broches creuses

Bestell-Nr. Order no. / Référence	Abmessung Size / Dimension	Euro
10.16	16 / M8	13,00
10.22	22 / M10	16,00
10.27	27 / M12	19,00
10.32	32 / M16	24,00
10.40	40 / M20	33,00
10.50	50 / M24	80,00
10.60	60 / M30	90,00



Sechskantschlüssel
Hexagonal wrenches
Clés hexagonale

Bestell-Nr. Order no. / Référence	Abmessung Size / Dimension	Euro
T-4-100	4-100	6,00
T-5-100	5-100	6,00
T-6-100	6-100	6,00

Accessories · Pull studs

Accessoires · Tirettes



Drehmomentschlüssel
Universal Torque Wrenches
Clés dynamométriques

Bestell-Nr. Order no. / Référence	Abmessung Size / Dimension	Euro
800.010	20 – 100 Nm / 14x18	172,00
800.030	60 – 300 Nm / 14x18	185,00



Einsteckwerkzeug für Anzugsbolzen
Plug-in head for Pull studs
Embout pour clés dynamométriques pour tirettes

Bestell-Nr. Order no. / Référence	Abmessung Size / Dimension	Euro
800.20.13	BT 30 DRVS 13	38,00
800.20.14	SK 30 DRVS 14	38,00
800.20.19	SK / BT 40 DRVS 19	38,00
800.20.30	SK / BT 50 DRVS 30	38,00



Einsteckwerkzeug für Spannmuttern System OZ
Plug-in head for clamping nuts OZ-system
Embout pour clés dynamométriques pour écrous de serrage système OZ

Bestell-Nr. Order no. / Référence	Abmessung Size / Dimension	Euro
800.01.16	2 – 16 (OZ 16)	38,00
800.01.25	2 – 25 (OZ 25)	38,00
800.01.32	3 – 32 (OZ 32)	38,00



Einsteckwerkzeug für System HKS
Plug-in head for system HKS
Embout pour clés dynamométriques pour système HKS

Bestell-Nr. Order no. / Référence	Abmessung Size / Dimension	Euro
800.64.20	HKS 20	38,00
800.64.32	HKS 25 + HKS 32	38,00



Einsteckwerkzeug für Spannmuttern System ER, mit Sechskant
Plug-in head for clamping nuts ER-system, with hexagon
Inserts pour clés dynamométriques pour écrous de serrage système ER, avec hexagone

Bestell-Nr. Order no. / Référence	Abmessung Size / Dimension	Euro
800.02.10	1 – 10 (ER 16) DRVS 25	38,00
800.02.10.2	1 – 10 (ER 16) DRVS 27	38,00
800.02.13.1	1 – 10 (ER 20) DRVS 30	38,00



Drehmoment-Rollenschlüssel Einsteckwerkzeug System KPS
Roller Bearing Plug-in head inserts KPS-system
Embout pour clés dynamométriques pour clés à rouleaux système KPS

Bestell-Nr. Order no. / Référence	Abmessung Size / Dimension	Euro
800.03.10	KPS 10	150,00
800.03.16	KPS 16	160,00



Einsteckwerkzeug für Spannmuttern System ER
Plug-in head for clamping nuts ER-system
Embout pour clés dynamométriques pour écrous de serrage système ER

Bestell-Nr. Order no. / Référence	Abmessung Size / Dimension	Euro
800.02.10.1	1 – 10 (ER 16)	38,00
800.02.13	2 – 13 (ER 20)	38,00
800.02.16	2 – 16 (ER 25)	38,00
800.02.20	2 – 20 (ER 32)	38,00
800.02.26	2 – 26 (ER 40)	38,00



Drehmoment-Rollenschlüssel-Einsteckwerkzeug für Präzisions-Spannzangenfutter System ER
Roller Bearing Plug-in head for precision collet chucks ER-system
Inserts pour clés à rouleaux pour mandrins à pinces de précision système ER

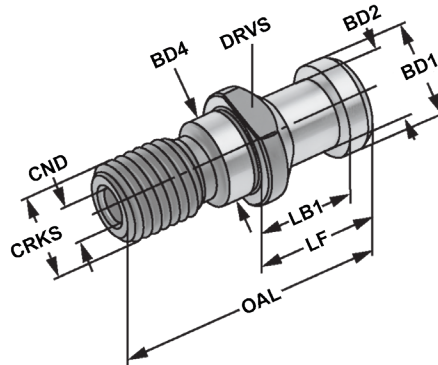
Bestell-Nr. Order no. / Référence	Abmessung Size / Dimension	Euro
800.P2.20	2-20 (ER32) D=50	155,00

K Anzugsbolzen ISO 7388-3 | Schaftform AD

mit zentrischer innerer Kühlmittel-Zufuhr | ehemals DIN 69872 A

Pull studs ISO 7388-3 | shank form AD | Centric inner cooling supply | formerly DIN 69872 A

Tirettes ISO 7388-3 | forme AD | avec arrosage interne centré | l'ancien DIN 69872 A

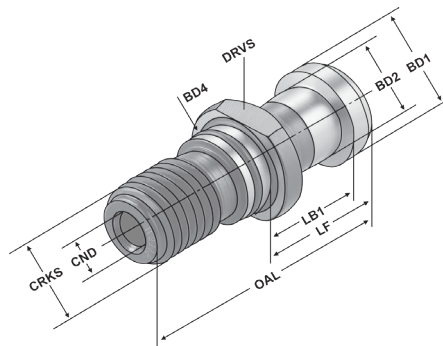


Bestell-Nr. Order no. Référence	CRKS	OAL	LF	LB1	BD1	BD2	BD4	CND	BHTA	DRVS	Euro
302.20.12	M12	44	24	19	13	9	13	3,0	15°	14	7,00
402.20.16	M16	54	26	20	19	14	17	7,0	15°	19	7,00
502.20.24	M24	74	34	25	28	21	25	11,5	15°	30	8,00

Form AD | mit Durchgangsbohrung | ohne O-Ring | ehemals DIN 69872 A

Form AD | with drill through | without O-ring | formerly DIN 69872 A

Forme AD | percée | sans joint torique | l'ancien DIN 69872 A



10

Bestell-Nr. Order no. Référence	CRKS	OAL	LF	LB1	BD1	BD2	BD4	CND	BHTA	DRVS	Euro
402.20.16.0	M16	54	26	20	19	14	17	7,0	15°	19	8,00
502.20.24.0	M24	74	34	25	28	21	25	11,5	15°	30	10,00

Form AD | mit Durchgangsbohrung | inkl. O-Ring | ehemals DIN 69872 A

Form AD | with drill through | incl. O-ring | formerly DIN 69872 A

Forme AD | percée | avec joint torique | l'ancien DIN 69872 A

Verwendung:

Für Werkzeuge mit Steilkegelschaft ISO 7388-1 (ehemals DIN 69871)

Application:

For tools with taper shanks ISO 7388-1 (formerly DIN 69871)

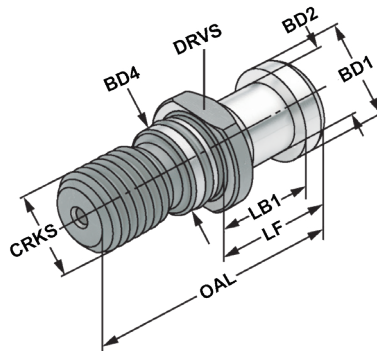
Utilisation:

Pour les outils avec queue conique ISO 7388-1 (l'ancien DIN 69871)



Pull studs ISO 7388-3 | shank form AF | Without cooling lubricant supply | formerly DIN 69872 B

Tirettes ISO 7388-3 | forme AF | sans arrosage | l'ancien DIN 69872 A



Bestell-Nr. Order no. Référence	CRKS	OAL	LF	LB1	BD1	BD2	BD4	CND	BHTA	DRVS	Euro
403.20.16	M16	54	26	20	19	14	17	-	15°	19	8,00
503.20.24	M24	74	34	25	28	21	25	-	15°	30	9,00

Form AF | ohne Durchgangsbohrung | inkl. O-Ring | ehemals DIN 69872 B / DIN 69872 Form B

Form AF | sealed | incl. O-ring | formerly DIN 69872 B / DIN 69872 Form B

Forme AF | étanche | avec joint torique | l'ancien DIN 69872 B / DIN 69872 Form B

Verwendung:

Für Werkzeuge mit Steilkegelschaft ISO 7388-1 (ehemals DIN 69871)

Application:

For tools with taper shanks ISO 7388-1 (formerly DIN 69871)

Utilisation:

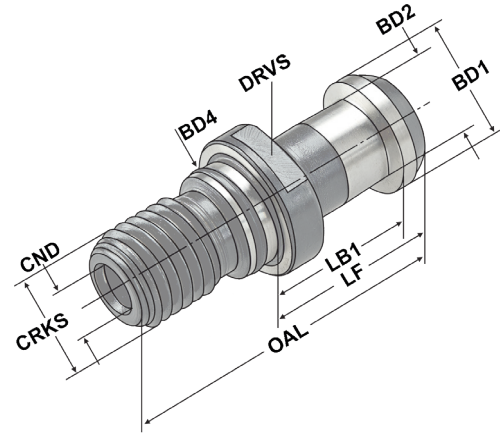
Pour les outils avec queue conique ISO 7388-1 (l'ancien DIN 69871)





Anzugsbolzen ähnlich ISO 7388-3 | Schaftform AD | um 3 mm verlängert mit zentrischer innerer Kühlmittel-Zufuhr | ehemals DIN 69872 A

Pull studs similar ISO 7388-3 | shank form AD | Centric inner cooling supply | lengthened by 3 mm
Tirettes similaire à ISO 7388-3 | forme AD | avec arrosage interne centré | allongée par 3 mm



Bestell-Nr. Order no. Référence	CRKS	OAL	LF	LB1	BD1	BD2	BD4	CND	BHTA	DRVS		Euro
402.20.16.21	M16	54	29	23	19	14	17	7,0	15°	19		10,00
402.20.16.24	M16	54	29	23	19	14	17	4,0	15°	19	Okuma	14,00

Form AD | mit Durchgangsbohrung | inkl. O-Ring
Form AD | with drill through | incl. O-ring
Forme AD | percée | avec joint torique

Verwendung:
Für Werkzeuge mit Steilkegelschaft ISO 7388-1 (ehemals DIN 69871)
Art.Nr. 402.20.16.24 passend für „OKUMA“ und „MAKINO“ Werkzeugmaschinen

Application:
For tools with taper shanks ISO 7388-1 (formerly DIN 69871)
Suitable for „OKUMA“ and „MAKINO“ machine tools

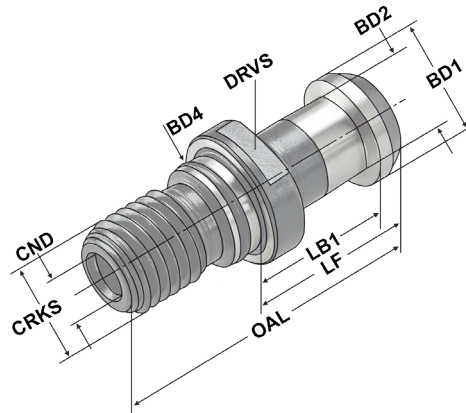
Utilisation:
Pour les outils avec queue conique ISO 7388-1 (l'ancien DIN 69871)
Convient aux machines-outils „OKUMA“ et „MAKINO“



Pull studs Typ „Mori Seiki“ | shank form AD | Centric inner cooling supply | with O-Ring in the hole

Tirettes type „Mori Seiki“ | forme AD |

avec arrosage interne centré | avec joint torique dans l'alésage



Bestell-Nr. Order no. Référence	CRKS	OAL	LF	LB1	BD1	BD2	BD4	CND	BHTA	DRVS	Euro
402.20.16.25	M16	54	29	23	19	14	17	7,0	15°	19	14,00
402.20.16.26	M16	54	26	20	19	14	17	7,0	15°	19	14,00

Form AD | mit Durchgangsbohrung | inkl. O-Ring | zzgl. O-Ring in der Bohrung

Form AD | with drill through | incl. O-ring | plus O-ring in the bore

Forme AD | percée | avec joint torique | plus joint torique dans l'alésage

Verwendung:

Für Werkzeuge mit Steilkegelschaft ISO 7388-1 (ehemals DIN 69871)

Für Werkzeuge mit Steilkegelschaft ISO 7388-2 (ehemals JIS B 6339 MAS-BT)

Passend für „Mori Seiki“ Werkzeugmaschinen

Application:

For tools with taper shanks ISO 7388-1 (formerly DIN 69871)

For tools with taper shanks ISO 7388-2 (formerly JIS B 6339 MAS-BT)

Suitable for „Mori Seiki“ machine tools

Utilisation:

Pour les outils avec queue conique ISO 7388-1 (l'ancien DIN 69871)

Pour les outils avec queue conique ISO 7388-2 (l'ancien JIS B 6339 MAS-BT)

Convient aux machines-outils „Mori Seiki“

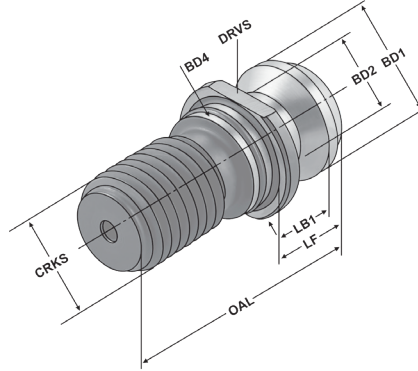


K Anzugsbolzen ISO 7388-3 | Schaftform UF

ohne Kühlmittel-Zufuhr | ehemals ISO 7388

Pull studs ISO 7388-3 | shank form UF | without cooling lubricant supply | formerly ISO 7388

Tirettes ISO 7388-3 | forme UF | sans arrosage | l'ancien ISO 7388



Bestell-Nr. Order no. Référence	CRKS	OAL	LF	LB1	BD1	BD2	BD4	CND	BHTA	DRVS	Euro
404.20.16.30	M16	44,5	16,40	11,15	18,95	12,95	17	-	45°	19	10,00
504.20.24.30.0	M24	65,5	25,55	17,95	29,10	19,60	25	-	45°	30	14,00

Form UF | ohne Durchgangsbohrung | inkl. O-Ring

Form UF | sealed | incl. O-ring

Forme UF | étanche | avec joint torique

504.20.24.30	M24	65,5	25,55	17,95	29,10	19,60	25	-	45°	30	11,00
--------------	-----	------	-------	-------	-------	-------	----	---	-----	----	-------

Form UF | ohne Durchgangsbohrung | ohne O-Ring

Form UF | sealed | without O-ring

Forme UF | étanche | sans joint torique

Verwendung:

Für Werkzeuge mit Steilkegelschaft ISO 7388-1 (ehemals DIN 69871)

Application:

For tools with taper shanks ISO 7388-1 (formerly DIN 69871)

Utilisation:

Pour les outils avec queue conique ISO 7388-1 (l'ancien DIN 69871)

10



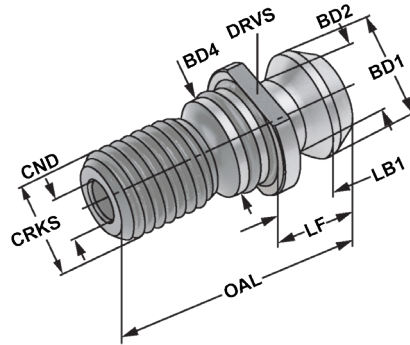
Anzugsbolzen ISO 7388-3 | Schaftform UD

mit zentrischer innerer Kühlmittel-Zufuhr | ehemals ISO 7388-2 Form B



Pull studs ISO 7388-3 | shank form UD | Centric inner cooling supply | formerly ISO 7388 B

Tirettes ISO 7388-3 | forme UD | avec arrosage interne centré | l'ancien ISO 7388 B



Bestell-Nr. Order no. Référence	CRKS	OAL	LF	LB1	BD1	BD2	BD4	CND	BHTA	DRVS	Euro
404.20.16	M16	44,5	16,40	11,15	18,95	12,95	17	7,0	45°	19	7,00
504.20.24	M24	65,5	25,55	17,95	29,10	19,60	25	11,5	45°	30	8,00

Form UD | mit Durchgangsbohrung | ohne O-Ring
 Form UD | with drill through | without O-ring
 Forme UD | percée | sans joint torique

404.20.16.0	M16	44,5	16,40	11,15	18,95	12,95	17	7,0	45°	19	8,00
504.20.24.0	M24	65,5	25,55	17,95	29,10	19,60	25	11,5	45°	30	9,00

Form UD | mit Durchgangsbohrung | inkl. O-Ring
 Form UD | with drill through | incl. O-ring
 Forme UD | percée | avec joint torique

Verwendung:
 Für Werkzeuge mit Steilkegelschaft ISO 7388-1 (ehemals DIN 69871)

Application:
 For tools with taper shanks ISO 7388-1 (formerly DIN 69871)

Utilisation:
 Pour les outils avec queue conique ISO 7388-1 (l'ancien DIN 69871)

10



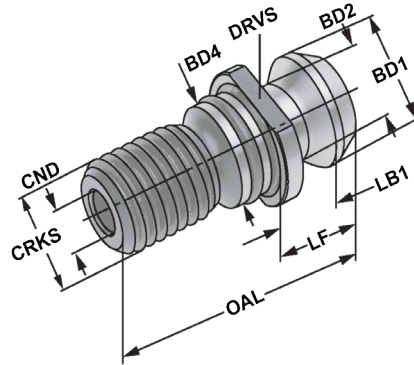


Anzugsbolzen ähnlich ISO 7388-3 | um 3 mm verlängert | Typ „MAZAK“

Schaftform UD | mit zentrischer innerer Kühlmittel-Zufuhr

*Pull studs similar to ISO 7388-3 | lengthened by 3 mm | Typ „MAZAK“
shank form UD | Centric inner cooling lubricant supply*

Tirettes ressemblant à ISO 7388-3 | allongée par 3 mm | Type „MAZAK“ | forme UD



Bestell-Nr. Order no. Référence	CRKS	OAL	LF	LB1	BD1	BD2	BD4	CND	BHTA	DRVS	Euro
404.20.16.20	M16	47,50	19,25	14,15	18,95	12,95	17,00	7,3	45°	19	10,00

Form UD | mit Durchgangsbohrung | inkl. O-Ring

Form UD | with drill through | incl. O-ring

Forme UD | percée | avec joint torique

Verwendung:

Für Werkzeuge mit Steilkegelschaft ISO 7388-1 (ehemals DIN 69871)
Für Werkzeuge mit Steilkegelschaft ISO 7388-2 (ehemals JIS B 6339 MAS-BT)
Passend für „MAZAK“ und „FADAL“ Werkzeugmaschinen

Application:

*For tools with taper shanks ISO 7388-1 (formerly DIN 69871)
For tools with taper shanks ISO 7388-2 (formerly JIS B 6339 MAS-BT)
Suitable for „MAZAK“ and „FADAL“ machine tools*

Utilisation:

Pour les outils avec queue conique ISO 7388-1 (l'ancien DIN 69871)
Pour les outils avec queue conique ISO 7388-2 (l'ancien JIS B 6339 MAS-BT)
Convient aux machines-outils „MAZAK“ et „FADAL“

10

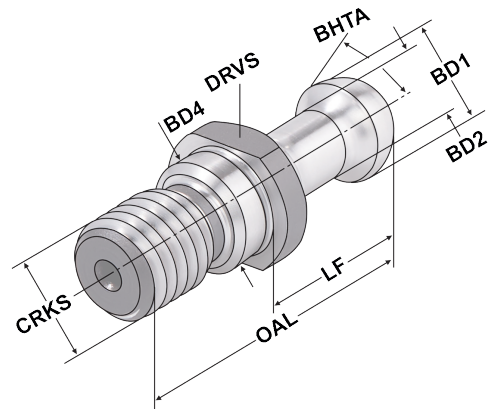


Sonderbolzen auf Anfrage kurzfristig lieferbar.
Special pull studs available within a short period upon request.
Tirettes spéciales livrables dans un délai court sur demande.



Pull studs Biesse and Leuco | without cooling lubricant supply

Tirettes Biesse et Leuco | sans arrosage



Bestell-Nr. Order no. Référence	CRKS	OAL	LF	BD1	BD2	BD4	BHTA	DRVS	Euro
302.20.12.25	M12	44	24	12	8	13	R3,2	14	14,00

Verwendung:

Für Werkzeuge mit Steilkegelschaft ISO 7388-1 (ehemals DIN 69871)
 Für Werkzeuge mit Steilkegelschaft ISO 7388-2 (ehemals JIS B 6339 MAS-BT)
 Passend für „Biesse“ und „Leuco“ Werkzeugmaschinen

Application:

For tools with taper shanks ISO 7388-1 (formerly DIN 69871)
 For tools with taper shanks ISO 7388-2 (formerly JIS B 6339 MAS-BT)
 Suitable for „Biesse“ and „Leuco“ machine tools

Utilisation:

Pour les outils avec queue conique ISO 7388-1 (l'ancien DIN 69871)
 Pour les outils avec queue conique ISO 7388-2 (l'ancien JIS B 6339 MAS-BT)
 Convient aux machines-outils „Biesse“ et „Leuco“

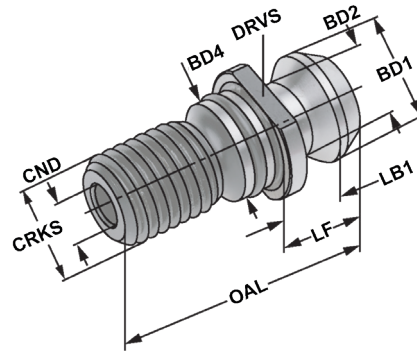
10



K Anzugsbolzen CAT metrisch | Typ „MAZAK“

Pull studs CAT metric | typ „MAZAK“

Tirettes CAT métrique | type „MAZAK“



Bestell-Nr. Order no. Référence	CRKS	OAL	LF	LB1	BD1	BD2	BD4	CND	BHTA	DRVS	Euro
404.20.16.21	M16	41,26	16,26	11,18	18,80	12,45	17,00	7,0	45°	19	7,00

Form UD | mit Durchgangsbohrung | inkl. O-Ring

Form UD | with drill through | incl. O-ring

Forme UD | percée | avec joint torique

504.20.24.21	M24	65,40	25,40	17,80	28,95	20,80	25,00	11,5	45°	30	13,00
--------------	-----	-------	-------	-------	-------	-------	-------	------	-----	----	-------

Form UD | mit Durchgangsbohrung | inkl. O-Ring

Form UD | with drill through | incl. O-ring

Forme UD | percée | avec joint torique

Verwendung:

Für Werkzeuge mit Steilkegelschaft ISO 7388-1 (ehemals DIN 69871)

Passend für „MAZAK“ Werkzeugmaschinen

Application:

For tools with taper shanks ISO 7388-1 (formerly DIN 69871)

Suitable for „MAZAK“ machine tools

Utilisation:

Pour les outils avec queue conique ISO 7388-1 (l'ancien DIN 69871)

Convient aux machines-outils „MAZAK“

10

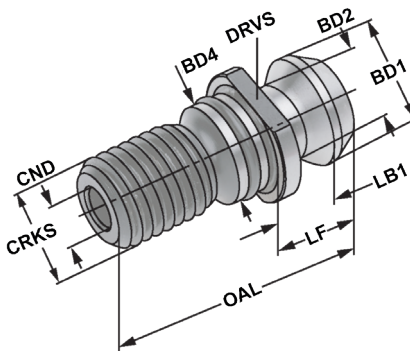


Anzugsbolzen CAT metrisch für Hochdruckkühlung



Pull studs CAT metric for high-pressure cooling

Tirettes CAT métrique pour refroidissement sous haute pression



Bestell-Nr. Order no. Référence	CRKS	OAL	LF	LB1	BD1	BD2	BD4	CND	BHTA	DRVS	Euro
404.20.16.22	M16	41,26	16,26	11,18	18,80	12,45	17,00	7,0	45°	19	11,00
504.20.24.22	M24	65,40	25,40	17,80	28,95	20,80	25,00	11,5	45°	30	18,00

Form UD | mit Durchgangsbohrung | inkl. O-Ringen in der Bohrung und am Bund
Form UD | with drill through | incl. O-rings in the bore and the collar
 Forme UD | percée | avec joints toriques dans le perçage et à la collerette

Verwendung:
 Für Werkzeuge mit Steilkegelschaft ISO 7388-1 (ehemals DIN 69871)
Application:
 For tools with taper shanks ISO 7388-1 (formerly DIN 69871)
Utilisation:
 Pour les outils avec queue conique ISO 7388-1 (l'ancien DIN 69871)

10

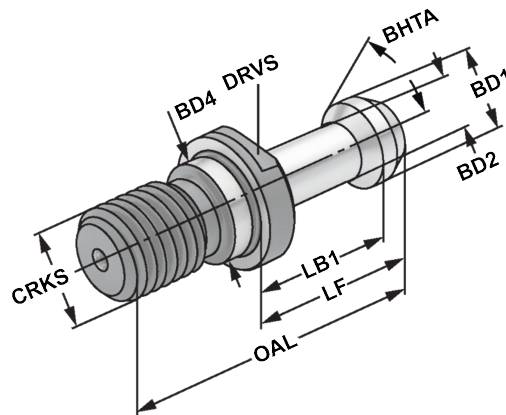


K Anzugsbolzen ISO 7388-3 | Schaftform JF

ohne Kühlmittel-Zufuhr | ehemals JIS B 6339 (MAS 403 BT)

Pull studs ISO 7388-3 | shank form JF | without cooling lubricant supply | formerly JIS B 6339 (MAS 403 BT)

Tirettes ISO 7388-3 | forme JF | sans arrosage | l'ancien JIS B 6339 (MAS 403 BT)



Bestell-Nr. Order no. Référence	CRKS	BHTA	OAL	LF	LB1	BD1	BD2	BD4	CND	DRVS	Euro
305.20.45	M12	45°	43	23	18	11	7	12,5	-	13	7,00
305.20.60	M12	60°	43	23	18	11	7	12,5	-	13	7,00
405.20.45	M16	45°	60	35	28	15	10	17,0	-	19	7,00
405.20.60	M16	60°	60	35	28	15	10	17,0	-	19	7,00
405.20.90	M16	90°	60	35	28	15	10	17,0	-	19	7,00
505.20.45	M24	45°	85	45	35	23	17	25,0	-	30	8,00
505.20.60	M24	60°	85	45	35	23	17	25,0	-	30	8,00
505.20.90	M24	90°	85	45	35	23	17	25,0	-	30	8,00

Form JF | ohne Durchgangsbohrung | ohne O-Ring
Form JF | sealed | without O-ring
 Forme JF | étanche | sans joint torique

10

Verwendung:
 Für Werkzeuge mit Steilkegelschaft ISO 7388-2 (ehemals JIS B 6339 MAS-BT)

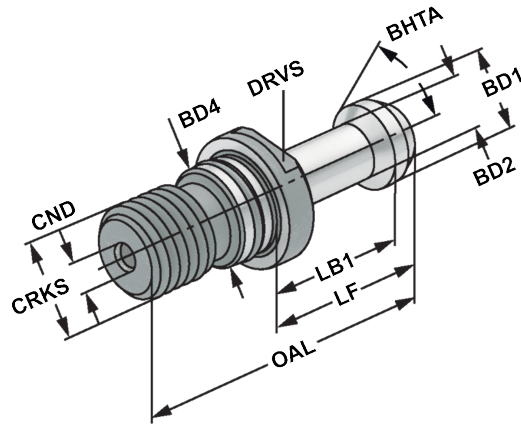
Application:
 For tools with taper shanks ISO 7388-2 (formerly JIS B 6339 MAS-BT)

Utilisation:
 Pour les outils avec queue conique ISO 7388-2 (l'ancien JIS B 6339 MAS-BT)



Pull studs ISO 7388-3 | shank form JD | for centric inner cooling lubricant supply | formerly JIS B 6339

Tirettes ISO 7388-3 | forme JD | avec arrosage interne centré | l'ancien JIS B 6339 (MAS 403 BT)



Bestell-Nr. Order no. Référence	CRKS	BHTA	OAL	LF	LB1	BD1	BD2	BD4	CND	DRVS	Euro
306.20.45	M12	45°	43	23	18	11	7	12,5	2,5	13	7,00
306.20.60	M12	60°	43	23	18	11	7	12,5	2,5	13	7,00
406.20.45	M16	45°	60	35	28	15	10	17,0	4,0	19	8,00
406.20.60	M16	60°	60	35	28	15	10	17,0	4,0	19	8,00
406.20.90	M16	90°	60	35	28	15	10	17,0	4,0	19	8,00
506.20.45	M24	45°	85	45	35	23	17	25,0	6,0	30	9,00
506.20.60	M24	60°	85	45	35	23	17	25,0	6,0	30	9,00
506.20.90	M24	90°	85	45	35	23	17	25,0	6,0	30	9,00

Form JD | mit Durchgangsbohrung | inkl. O-Ring
Form JD | with drill through | incl. O-ring
 Forme JD | percée | avec joint torique

Verwendung:
 Für Werkzeuge mit Steilkegelschaft ISO 7388-2 (ehemals JIS B 6339 MAS-BT)

Application:
 For tools with taper shanks ISO 7388-2 (formerly JIS B 6339 MAS-BT)

Utilisation:
 Pour les outils avec queue conique ISO 7388-2 (l'ancien JIS B 6339 MAS-BT)

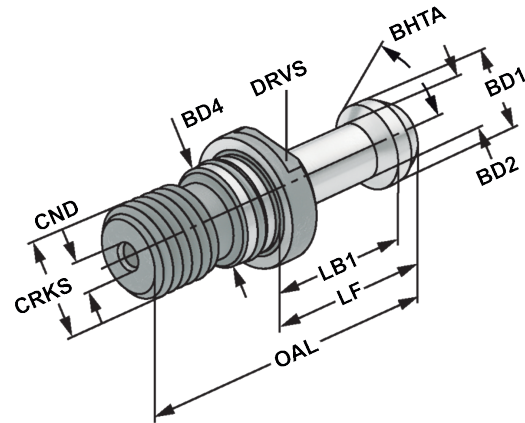




Anzugsbolzen ähnlich ISO 7388-3 | Typ „Haas“ | 3 mm verkürzt

Pull studs Haas similar to ISO 7388-3 | Typ „Haas“ | shortened by 3 mm

Tirettes Haas ressemblant à ISO 7388-3 | type „Haas“ | raccourci par 3 mm



Bestell-Nr. Order no. Référence	CRKS	BHTA	OAL	LF	LB1	BD1	BD2	BD4	CND	DRVS	Euro
405.20.45.21	M16	45°	57	32	25	15	10	17	4,0	19	9,00
405.20.60.21	M16	60°	57	32	25	15	10	17	4,0	19	9,00
405.20.90.21	M16	90°	57	32	25	15	10	17	4,0	19	9,00

Form JD | mit Durchgangsbohrung | inkl. O-Ring

Form JD | with drill through | incl. O-ring

Forme JD | percée | avec joint torique



Bestell-Nr. Order no. Référence	CRKS	BHTA	OAL	LF	LB1	BD1	BD2	BD4	CND	DRVS	Euro
406.20.45.21	M16	45°	57	32	25	15	10	17	-	19	9,00
406.20.60.21	M16	60°	57	32	25	15	10	17	-	19	9,00
406.20.90.21	M16	90°	57	32	25	15	10	17	-	19	9,00

Form JF | ohne Durchgangsbohrung | inkl. O-Ring

Form JF | sealed | incl. O-ring

Forme JF | étanche | avec joint torique

10

Verwendung:

Für Werkzeuge mit Steilkegelschaft ISO 7388-1 (ehemals DIN 69871)
Passend für „HAAS“, „MICRON“ und „HURCO“ Werkzeugmaschinen

Application:

For tools with taper shanks ISO 7388-1 (formerly DIN 69871)
Suitable for „HAAS“, „MICRON“ and „HURCO“ machine tools

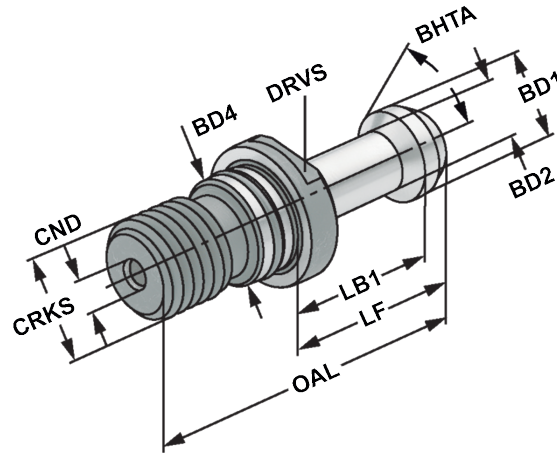
Utilisation:

Pour les outils avec queue conique ISO 7388-1 (l'ancien DIN 69871)
Convient aux machines-outils „HAAS“, „MICRON“ et „HURCO“



Pull studs BT/SK30 for Fanuc Robodrill + Brother + dual contact

Tirettes BT/SK30 pour Fanuc Robodrill + Brother + dual contact



Bestell-Nr. Order no. Référence	CRKS	BHTA	OAL	LF	LB1	BD1	BD2	BD4	CND	DRVS		Euro
305.20.12.25	M12	45°	43,6	23,6	18,6	11	8	13	4,0	13	Fanuc	18,00
305.20.12.26*	M12	60°	43	23	18	11	7,5	12,5	2,5	13	Brother	18,00
305.20.12.27	M12	45°	43	23	18	11	8	12,5	4,0	13	Dual contact	18,00

Form JD | mit Durchgangsbohrung | inkl. O-Ring

Form JD | with drill through | incl. O-ring

Forme JD | percée | avec joint torique

***Form JD | mit Durchgangsbohrung | ohne O-Ring**

***Form JD | with drill through | without O-ring**

***Forme JD | percée | sans joint torique**

Verwendung:

Für Werkzeuge mit Steilkegelschaft ISO 7388-1 (ehemals DIN 69871)

Für Werkzeuge mit Steilkegelschaft ISO 7388-2 (ehemals JIS B 6339 MAS-BT)

Passend für Werkzeugmaschinen von „Fanuc Robodrill“, „Brother“ und Werkzeugmaschinen mit Plananlage

Application:

For tools with taper shanks ISO 7388-1 (formerly DIN 69871)

For tools with taper shanks ISO 7388-2 (formerly JIS B 6339 MAS-BT)

Suitable for „Fanuc Robodrill“, „Brother“ and „DUAL Contact spindle“ machine tools

Utilisation:

Pour les outils avec queue conique ISO 7388-1 (l'ancien DIN 69871)

Pour les outils avec queue conique ISO 7388-2 (l'ancien JIS B 6339 MAS-BT)

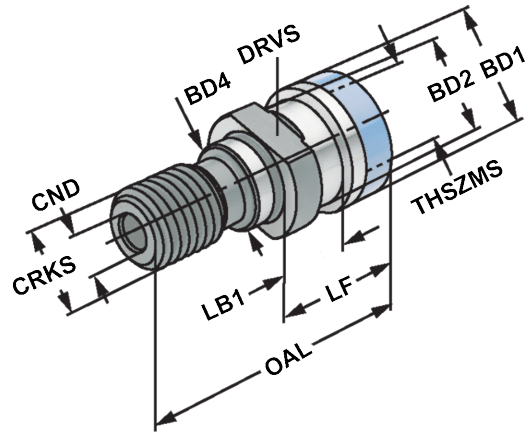
Convient aux machines-outils de „Fanuc Robodrill“, „Brother“ et aux machines-outils avec „Contact direct“



K Anzugsbolzen für Werkzeugaufnahmen nach ISO 7388-1

DIN 2080 mit Ott-Ringnut

Pull studs DIN 2080 with Ott-groove
 Tirettes DIN 2080 avec gorge Ott



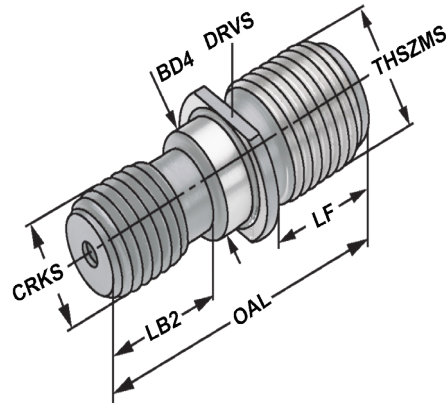
Bestell-Nr. Order no. Référence	CRKS	OAL	LF	LB1	BD1	BD2	BD4	CND	THSZMS	BHTA	DRVS	Euro
401.20.16	M16	53,0	25,1	13,6	25,00	21,1	17	7,0	M16	15°	19	9,00
501.20.24	M24	65,1	25,1	13,3	39,60	32,0	25	7,0	M24	15°	30	10,00

Mit Innengewinde und Durchgangsbohrung | für Werkzeuge nach ISO 7388-1 zum Umrüsten auf DIN 2080
With internal thread and drill through | For tools according to ISO 7388-1 for conversion to DIN 2080
 Avec filetage intérieur et perçage | pour les outils suivant ISO 7388-1 à convertir en DIN 2080

Hinweis: Mit Kantenschutzring
Note: With protection ring
Observation: Avec bague de protection

Sägengewinde DECKEL S 20 x 2

Pull studs for tool holders according to ISO 7388-1 - DECKEL Asymmetrical thread S 20 x 2
 Tirettes pour attachements suivant ISO 7388-1 - DECKEL Fil asymétrique S 20 x 2



Bestell-Nr. Order no. Référence	CRKS	OAL	LF	LB2	THSZMS	BD4	DRVS	Euro
401.20.16.S	M16	54	23	22	S 20 x 2	17,0	19	16,00



Schnellwechsel-Einsätze für Gewindeschneidfutter

Quick change adaptors for tapping chucks

Adaptateurs à changement rapide pour mandrins de taraudage



Einsätze mit Rutschkupplung
Adaptors with clutch
Adaptateurs avec limiteur de couple



Einsätze ohne Rutschkupplung
Adaptors without clutch
Adaptateurs sans limiteur de couple

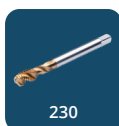
Bestell-Nr. Order no. / Référence	Abmessung Size / Dimension	Euro
16.11.228	Gr. 1 M2 - 2,8 × 2,1	35,00
16.11.2528	Gr. 1 M2,5 - 2,8 × 2,1	35,00
16.11.335	Gr. 1 M3 - 3,5 × 2,7	35,00
16.11.354	Gr. 1 M3,5 - 4 × 3	35,00
16.11.445	Gr. 1 M4 - 4,5 × 3,4	35,00
16.11.5649	Gr. 1 M5 - 6 × 4,9	35,00
16.11.6649	Gr. 1 M6 - 6 × 4,9	35,00
16.11.88	Gr. 1 M8 - 8 × 6,2	35,00
16.11.107	Gr. 1 M10 - 7 × 5,5	35,00
16.11.1010	Gr. 1 M10 - 10 × 8	35,00
16.11.129	Gr. 1 M12 - 9 × 7	35,00
16.11.14119	Gr. 1 M14 - 11 × 9	35,00
16.12.5649	Gr. 2 M5 - 6 × 4,9	50,00
16.12.6649	Gr. 2 M6 - 6 × 4,9	50,00
16.12.88	Gr. 2 M8 - 8 × 6,2	50,00
16.12.107	Gr. 2 M10 - 7 × 5,5	50,00
16.12.1010	Gr. 2 M10 - 10 × 8	50,00
16.12.129	Gr. 2 M12 - 9 × 7	50,00
16.12.1411	Gr. 2 M14 - 11 × 9	50,00
16.12.1612	Gr. 2 M16 - 12 × 9	50,00
16.12.181411	Gr. 2 M18 - 14 × 11	50,00
16.12.2016	Gr. 2 M20 - 16 × 12	50,00
16.12.2218145	Gr. 2 M22 - 18 × 14,5	50,00
16.13.14119	Gr. 3 M14 - 11 × 9	104,00
16.13.16129	Gr. 3 M16 - 12 × 9	104,00
16.13.181411	Gr. 3 M18 - 14 × 11	104,00
16.13.201612	Gr. 3 M20 - 16 × 12	104,00
16.13.2218145	Gr. 3 M22 - 18 × 14,5	104,00
16.13.2418145	Gr. 3 M24 - 18 × 14,5	104,00
16.13.272016	Gr. 3 M27 - 20 × 16	104,00
16.13.302218	Gr. 3 M30 - 22 × 18	104,00
16.13.332520	Gr. 3 M33 - 25 × 20	104,00
16.13.362822	Gr. 3 M36 - 28 × 22	104,00

Bestell-Nr. Order no. / Référence	Abmessung Size / Dimension	Euro
16.01.2821	Gr. 1 2,8 × 2,1	16,00
16.01.3527	Gr. 1 3,5 × 2,7	16,00
16.01.43	Gr. 1 4 × 3	16,00
16.01.4534	Gr. 1 4,5 × 3,4	16,00
16.01.649	Gr. 1 6 × 4,9	16,00
16.01.755	Gr. 1 7 × 5,5	16,00
16.01.862	Gr. 1 8 × 6,2	16,00
16.01.97	Gr. 1 9 × 7	16,00
16.01.108	Gr. 1 10 × 8	16,00
16.01.119	Gr. 1 11 × 9	16,00
16.02.649	Gr. 2 6 × 4,9	24,00
16.02.755	Gr. 2 7 × 5,5	24,00
16.02.862	Gr. 2 8 × 6,2	24,00
16.02.97	Gr. 2 9 × 7	24,00
16.02.108	Gr. 2 10 × 8	24,00
16.02.119	Gr. 2 11 × 9	24,00
16.02.129	Gr. 2 12 × 9	24,00
16.02.1411	Gr. 2 14 × 11	24,00
16.02.1612	Gr. 2 16 × 12	24,00
16.02.18145	Gr. 2 18 × 14,5	24,00
16.03.119	Gr. 3 11 × 9	50,00
16.03.129	Gr. 3 12 × 9	50,00
16.03.1411	Gr. 3 14 × 11	50,00
16.03.1612	Gr. 3 16 × 12	50,00
16.03.18145	Gr. 3 18 × 14,5	50,00
16.03.2016	Gr. 3 20 × 16	50,00
16.03.2218	Gr. 3 22 × 18	50,00
16.03.2520	Gr. 3 25 × 20	50,00
16.03.2822	Gr. 3 28 × 22	50,00



Reduzieradapter für Schnellwechsel-Einsätze
Reducing adaptors for quick change adaptors
Réductions pour adaptateurs à changement rapide

Bestell-Nr. Order no. / Référence	Abmessung Size / Dimension	Euro
16.00.0201	2 - 1	69,00
16.00.0302	3 - 2	116,00



230



Schnellwechsel-Einsätze für Gewindeschneidfutter im Holzkasten

Quick change adaptors for tapping chucks in wooden box

Adaptateurs à changement rapide pour mandrins de taraudage dans coffret en bois

Bestell-Nr. Order no. / Référence	Abmessung Size / Dimension	Euro
701.16.01-S	Ohne Rutschkupplung <i>without clutch</i> sans limiteur de couple - 9 Einsätze - Gr. 1 3,5x2,7 - 4x3 - 4,5x3,4 - 6x4,9 - 7x5,5 - 8x6,2 - 9x7 - 10x8 - 11x9	228,00
701.16.02-S	Ohne Rutschkupplung <i>without clutch</i> sans limiteur de couple - 10 Einsätze - Gr. 2 6x4,9 - 7x5,5 - 8x6,2 - 9x7 - 10x8 - 11x9 - 12x9 - 14x11 - 16x12 - 18x14,5	324,00
701.16.03-S	Ohne Rutschkupplung <i>without clutch</i> sans limiteur de couple - 9 Einsätze - Gr. 3 11x9 - 12x9 - 14x11 - 16x12 - 18x14,5 - 20x16 - 22x18 - 25x20 - 28x22	534,00
701.16.11-S	Mit Rutschkupplung <i>with clutch</i> avec limiteur de couple - 10 Einsätze - Gr. 1 - M3/M14 M3 - M3,5 - M4 - M5 - M6 - M8 - M10 - M10 - M12 - M14	434,00
701.16.12-S	Mit Rutschkupplung <i>with clutch</i> avec limiteur de couple - 11 Einsätze - Gr. 2 - M5/M22 M5 - M6 - M8 - M10 - M10 - M12 - M14 - M16 - M18 - M20 - M22	634,00
701.16.13-S	Mit Rutschkupplung <i>with clutch</i> avec limiteur de couple - 10 Einsätze - Gr. 3 - M14/M36 M14 - M16 - M18 - M20 - M22 - M24 - M27 - M30 - M33 - M36	1.124,00



Holzkästen, leer

Wooden boxes, empty

Coffrets en bois, vides

Bestell-Nr. Order no. / Réf.	Abmessung Size / Dimension	Euro
701.G01	Gr. 1 - 16.01./16.11.	84,00
701.G02	Gr. 2 - 16.02./16.12.	84,00
701.G03	Gr. 3 - 16.03./16.1.	84,00

Gewindeschneid-Schnellwechsel- futter mit Längenausgleich auf Druck und Zug DIN 228-1 B

Quick-change tapping chucks with length compensation on compression and expansion DIN 228-1 B

Mandrins de taraudage à changement rapide avec compensation longitudinale à la compression et traction DIN 228-1 B



Bestell-Nr. Order no. / Référence	Abmessung Size / Dimension	Euro
107.16.212	MK 2 - M3 / M14 Gr. 1	150,00
107.16.312	MK 3 - M3 / M14 Gr. 1	189,00
107.16.320	MK 3 - M5 / M22 Gr. 2	189,00
107.16.412	MK 4 - M3 / M14 Gr. 1	199,00
107.16.420	MK 4 - M5 / M22 Gr. 2	240,00
107.16.436	MK 4 - M14/M36Gr. 3	360,00

Gewindeschneid-Schnellwechsel- futter mit Längenausgleich auf Druck und Zug für Zylinderschäfte DIN 1835 B+E

Quick-change tapping chucks with length compensation on compression and expansion for tool shanks DIN 1835 B+E

Mandrins de taraudage à changement rapide avec compensation longitudinale à la compression et traction pour queues cylindriques DIN 1835 B+E



Bestell-Nr. Order no. / Référence	Abmessung Size / Dimension	Euro
120.16.2012	20 - M3 / M14 Gr. 1	170,00
120.16.2020	20 - M5 / M22 Gr. 2	210,00
120.16.2512	25 - M3 / M14 Gr. 1	243,00
120.16.2520	25 - M5 / M22 Gr. 2	253,00
120.16.3220	32 - M5 / M22 Gr. 2	265,00

Accessories · Pull studs

Accessoires · Tirettes



Gewindeschneid-Schnellwechselfutter
DIN 69871 A mit Längenausgleich
auf Druck und Zug im Holzkasten
inkl. Einsätze mit Rutschkupplung
*Quick-change tapping chucks DIN 69871 A
with length compensation in a wooden box
incl. tapping collets with clutch*
Mandrin de taraudage DIN 69871 A
avec compensation longitudinale dans coffret
en bois incl. douilles avec limiteur de couple

Bestell Nr. <i>Order no. / Réf.</i>	Abmessung <i>Size / Dimension</i>	Größe <i>Size/ Taille</i>	Stück <i>Pcs.</i>	Euro
402.16.12.SR	SK 40 - M3 / M14	Gr. 1	8	547,00
402.16.20.SR	SK 40 - M5 / M22	Gr. 2	10	781,00
502.16.12.SR	SK 50 - M3 / M14	Gr. 1	8	601,00
502.16.20.SR	SK 50 - M5 / M22	Gr. 2	10	834,00



Gewindeschneid-Schnellwechselfutter
DIN 69871 A mit Längenausgleich
auf Druck und Zug im Holzkasten
inkl. Einsätze ohne Rutschkupplung
*Quick-change tapping chucks DIN 69871 A
with length compensation in a wooden box
incl. tapping collets without clutch*
Mandrin de taraudage DIN 69871 A avec
compensation longitudinale dans coffret en
bois incl. douilles sans limiteur de couple

Bestell Nr. <i>Order no. / Réf.</i>	Abmessung <i>Size / Dimension</i>	Größe <i>Size/ Taille</i>	Stück <i>Pcs.</i>	Euro
402.16.12.S	SK 40 - M3 / M14	Gr. 1	7	379,00
402.16.20.S	SK 40 - M5 / M22	Gr. 2	9	497,00
502.16.12.S	SK 50 - M3 / M14	Gr. 1	7	433,00
502.16.20.S	SK 50 - M5 / M22	Gr. 2	9	550,00

10



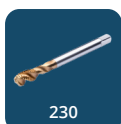
Einsätze mit Rutschkupplung
Tapping collets with clutch
Douilles avec limiteur de couple



Einsätze ohne Rutschkupplung
Tapping collets without clutch
Douilles sans limiteur de couple

Abmessung <i>Size / Dimension</i>	Abmessung <i>Size / Dimension</i>
Gr. 1 M3 - 3,5 × 2,7 DIN 371	Gr. 2 M5 - 6 × 4,9 DIN 371
Gr. 1 M4 - 4,5 × 3,4 DIN 371	Gr. 2 M6 - 6 × 4,9 DIN 371
Gr. 1 M5 - 6 × 4,9 DIN 371	Gr. 2 M8 - 8 × 6,2 DIN 371
Gr. 1 M6 - 6 × 4,9 DIN 371	Gr. 2 M10 - 10 × 8 DIN 371
Gr. 1 M8 - 8 × 6,2 DIN 371	Gr. 2 M12 - 9 × 7 DIN 376
Gr. 1 M10 - 10 × 8 DIN 371	Gr. 2 M14 - 11 × 9 DIN 376
Gr. 1 M12 - 9 × 7 DIN 376	Gr. 2 M16 - 12 × 9 DIN 376
Gr. 1 M14 - 11 × 9 DIN 376	Gr. 2 M18 - 14 × 11 DIN 376
	Gr. 2 M20 - 16 × 12 DIN 376
	Gr. 2 M22 - 18 × 14,5 DIN 376

Abmessung <i>Size / Dimension</i>	Abmessung <i>Size / Dimension</i>
Gr. 1 3,5 × 2,7	Gr. 2 6 × 4,9
Gr. 1 4,5 × 3,4	Gr. 2 8 × 6,2
Gr. 1 6 × 4,9	Gr. 2 9 × 7
Gr. 1 8 × 6,2	Gr. 2 10 × 8
Gr. 1 9 × 7	Gr. 2 11 × 9
Gr. 1 10 × 8	Gr. 2 12 × 9
Gr. 1 11 × 9	Gr. 2 14 × 11
	Gr. 2 16 × 12
	Gr. 2 18 × 14,5



Accessories · Pull studs

Accessoires · Tirettes



Gewindeschneid-Schnellwechselfutter MAS/BT (JIS B 6339) mit Längenausgleich auf Druck und Zug im Holzkasten inkl. Einsätze mit Rutschkupplung
 Quick-change tapping chucks MAS/BT (JIS B 6339) with length compensation in a wooden box incl. tapping collets with clutch
 Mandrin de taraudage MAS/BT (JIS B 6339) avec compensation longitudinale dans coffret en bois incl. douilles avec limiteur de couple

Bestell Nr. <i>Order no. / Réf.</i>	Abmessung <i>Size / Dimension</i>	Größe <i>Size/ Taille</i>	Stück <i>Pcs.</i>	Euro
405.16.12.SR	BT 40 - M3 / M14	Gr. 1	8	547,00
405.16.20.SR	BT 40 - M5 / M22	Gr. 2	10	781,00
505.16.12.SR	BT 50 - M3 / M14	Gr. 1	8	606,00
505.16.20.SR	BT 50 - M5 / M22	Gr. 2	10	839,00



Gewindeschneid-Schnellwechselfutter MAS/BT (JIS B 6339) mit Längenausgleich auf Druck und Zug im Holzkasten inkl. Einsätze ohne Rutschkupplung
 Quick-change tapping chucks MAS/BT (JIS B 6339) with length compensation in a wooden box incl. tapping collets without clutch
 Mandrin de taraudage MAS/BT (JIS B 6339) avec compensation longitudinale dans coffret en bois incl. douilles sans limiteur de couple

Bestell Nr. <i>Order no. / Réf.</i>	Abmessung <i>Size / Dimension</i>	Größe <i>Size/ Taille</i>	Stück <i>Pcs.</i>	Euro
405.16.12.S	BT 40 - M3 / M14	Gr. 1	7	379,00
405.16.20.S	BT 40 - M5 / M22	Gr. 2	9	497,00
505.16.12.S	BT 50 - M3 / M14	Gr. 1	7	438,00
505.16.20.S	BT 50 - M5 / M22	Gr. 2	9	555,00



Einsätze mit Rutschkupplung
 Tapping collets with clutch
 Douilles avec limiteur de couple



Einsätze ohne Rutschkupplung
 Tapping collets without clutch
 Douilles sans limiteur de couple

Abmessung <i>Size / Dimension</i>
Gr. 1 M3 - 3,5 × 2,7 DIN 371
Gr. 1 M4 - 4,5 × 3,4 DIN 371
Gr. 1 M5 - 6 × 4,9 DIN 371
Gr. 1 M6 - 6 × 4,9 DIN 371
Gr. 1 M8 - 8 × 6,2 DIN 371
Gr. 1 M10 - 10 × 8 DIN 371
Gr. 1 M12 - 9 × 7 DIN 376
Gr. 1 M14 - 11 × 9 DIN 376

Abmessung <i>Size / Dimension</i>
Gr. 2 M5 - 6 × 4,9 DIN 371
Gr. 2 M6 - 6 × 4,9 DIN 371
Gr. 2 M8 - 8 × 6,2 DIN 371
Gr. 2 M10 - 10 × 8 DIN 371
Gr. 2 M12 - 9 × 7 DIN 376
Gr. 2 M14 - 11 × 9 DIN 376
Gr. 2 M16 - 12 × 9 DIN 376
Gr. 2 M18 - 14 × 11 DIN 376
Gr. 2 M20 - 16 × 12 DIN 376
Gr. 2 M22 - 18 × 14,5 DIN 376

Abmessung <i>Size / Dimension</i>
Gr. 1 3,5 × 2,7
Gr. 1 4,5 × 3,4
Gr. 1 6 × 4,9
Gr. 1 8 × 6,2
Gr. 1 9 × 7
Gr. 1 10 × 8
Gr. 1 11 × 9

Abmessung <i>Size / Dimension</i>
Gr. 2 6 × 4,9
Gr. 2 8 × 6,2
Gr. 2 9 × 7
Gr. 2 10 × 8
Gr. 2 11 × 9
Gr. 2 12 × 9
Gr. 2 14 × 11
Gr. 2 16 × 12
Gr. 2 18 × 14,5



230

10



Gewindeschneid-Schnellwechselfutter
DIN 69893 A mit Längenausgleich
auf Druck und Zug im Holzkasten
inkl. Einsätze mit Rutschkupplung

Quick-change tapping chucks DIN 69893 A
with length compensation in a wooden box
incl. tapping collets with clutch

Mandrin de taraudage DIN 69893 A
avec compensation longitudinale dans coffret
en bois incl. douilles avec limiteur de couple

Bestell Nr. Order no. / Réf.	Abmessung Size / Dimension	Größe Size/ Taille	Stück Pcs.	Euro
A63.16.12.SR	HSK 63 - M3 / M14	Gr. 1	8	710,00
A63.16.20.SR	HSK 63 - M5 / M22	Gr. 2	10	963,00
A100.16.12.SR	HSK 100 - M3 / M14	Gr. 1	8	842,00
A100.16.20.SR	HSK 100 - M5 / M22	Gr. 2	10	1.111,00



Gewindeschneid-Schnellwechselfutter
DIN 69893 A mit Längenausgleich
auf Druck und Zug im Holzkasten
inkl. Einsätze ohne Rutschkupplung

Quick-change tapping chucks DIN 69893 A
with length compensation in a wooden box
incl. tapping collets without clutch

Mandrin de taraudage DIN 69893 A
avec compensation longitudinale dans coffret
en bois incl. douilles sans limiteur de couple

Bestell Nr. Order no. / Réf.	Abmessung Size / Dimension	Größe Size/ Taille	Stück Pcs.	Euro
A63.16.12.S	HSK 63 - M3 / M14	Gr. 1	7	542,00
A63.16.20.S	HSK 63 - M5 / M22	Gr. 2	9	679,00
A100.16.12.S	HSK 100 - M3 / M14	Gr. 1	7	674,00
A100.16.20.S	HSK 100 - M5 / M22	Gr. 2	9	827,00

10



Einsätze mit Rutschkupplung
Tapping collets with clutch
Douilles avec limiteur de couple



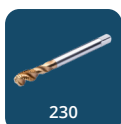
Einsätze ohne Rutschkupplung
Tapping collets without clutch
Douilles sans limiteur de couple

Abmessung Size / Dimension
Gr. 1 M3 - 3,5 × 2,7 DIN 371
Gr. 1 M4 - 4,5 × 3,4 DIN 371
Gr. 1 M5 - 6 × 4,9 DIN 371
Gr. 1 M6 - 6 × 4,9 DIN 371
Gr. 1 M8 - 8 × 6,2 DIN 371
Gr. 1 M10 - 10 × 8 DIN 371
Gr. 1 M12 - 9 × 7 DIN 376
Gr. 1 M14 - 11 × 9 DIN 376

Abmessung Size / Dimension
Gr. 2 M5 - 6 × 4,9 DIN 371
Gr. 2 M6 - 6 × 4,9 DIN 371
Gr. 2 M8 - 8 × 6,2 DIN 371
Gr. 2 M10 - 10 × 8 DIN 371
Gr. 2 M12 - 9 × 7 DIN 376
Gr. 2 M14 - 11 × 9 DIN 376
Gr. 2 M16 - 12 × 9 DIN 376
Gr. 2 M18 - 14 × 11 DIN 376
Gr. 2 M20 - 16 × 12 DIN 376
Gr. 2 M22 - 18 × 14,5 DIN 376

Abmessung Size / Dimension
Gr. 1 3,5 × 2,7
Gr. 1 4,5 × 3,4
Gr. 1 6 × 4,9
Gr. 1 8 × 6,2
Gr. 1 9 × 7
Gr. 1 10 × 8
Gr. 1 11 × 9

Abmessung Size / Dimension
Gr. 2 6 × 4,9
Gr. 2 8 × 6,2
Gr. 2 9 × 7
Gr. 2 10 × 8
Gr. 2 11 × 9
Gr. 2 12 × 9
Gr. 2 14 × 11
Gr. 2 16 × 12
Gr. 2 18 × 14,5



230

Accessories · Pull studs

Accessoires · Tirettes



Gewindeschneid-Schnellwechselfutter
DIN 69880 mit Längenausgleich
auf Druck und Zug im Holzkasten
inkl. Einsätze mit Rutschkupplung
*Quick-change tapping chucks DIN 69880 with
length compensation
in a wooden box incl. tapping collets with clutch*
Mandrin de taraudage DIN 69880
avec compensation longitudinale dans coffret en
bois incl. douilles avec limiteur de couple

Bestell Nr. <i>Order no. / Réf.</i>	Abmessung <i>Size / Dimension</i>	Größe <i>Size/ Taille</i>	Stück <i>Pcs.</i>	Euro
309.16.12.SR	VDI 30 - M3 / M14	Gr. 1	8	617,00
309.16.20.SR	VDI 30 - M5 / M22	Gr. 2	10	922,00
409.16.12.SR	VDI 40 - M3 / M14	Gr. 1	8	639,00
409.16.20.SR	VDI 40 - M5 / M22	Gr. 2	10	918,00



Gewindeschneid-Schnellwechselfutter
DIN 69880 mit Längenausgleich
auf Druck und Zug im Holzkasten
inkl. Einsätze ohne Rutschkupplung
*Quick-change tapping chucks DIN 69880
with length compensation in a wooden box
incl. tapping collets without clutch*
Mandrin de taraudage DIN 69880
avec compensation longitudinale dans coffret
en bois incl. douilles sans limiteur de couple

Bestell Nr. <i>Order no. / Réf.</i>	Abmessung <i>Size / Dimension</i>	Größe <i>Size/ Taille</i>	Stück <i>Pcs.</i>	Euro
309.16.12.S	VDI 30 - M3 / M14	Gr. 1	7	449,00
309.16.20.S	VDI 30 - M5 / M22	Gr. 2	9	638,00
409.16.12.S	VDI 40 - M3 / M14	Gr. 1	7	471,00
409.16.20.S	VDI 40 - M5 / M22	Gr. 2	9	634,00



Einsätze mit Rutschkupplung
Tapping collets with clutch
Douilles avec limiteur de couple



Einsätze ohne Rutschkupplung
Tapping collets without clutch
Douilles sans limiteur de couple

Abmessung <i>Size / Dimension</i>
Gr. 1 M3 - 3,5 × 2,7 DIN 371
Gr. 1 M4 - 4,5 × 3,4 DIN 371
Gr. 1 M5 - 6 × 4,9 DIN 371
Gr. 1 M6 - 6 × 4,9 DIN 371
Gr. 1 M8 - 8 × 6,2 DIN 371
Gr. 1 M10 - 10 × 8 DIN 371
Gr. 1 M12 - 9 × 7 DIN 376
Gr. 1 M14 - 11 × 9 DIN 376

Abmessung <i>Size / Dimension</i>
Gr. 2 M5 - 6 × 4,9 DIN 371
Gr. 2 M6 - 6 × 4,9 DIN 371
Gr. 2 M8 - 8 × 6,2 DIN 371
Gr. 2 M10 - 10 × 8 DIN 371
Gr. 2 M12 - 9 × 7 DIN 376
Gr. 2 M14 - 11 × 9 DIN 376
Gr. 2 M16 - 12 × 9 DIN 376
Gr. 2 M18 - 14 × 11 DIN 376
Gr. 2 M20 - 16 × 12 DIN 376
Gr. 2 M22 - 18 × 14,5 DIN 376

Abmessung <i>Size / Dimension</i>
Gr. 1 3,5 × 2,7
Gr. 1 4,5 × 3,4
Gr. 1 6 × 4,9
Gr. 1 8 × 6,2
Gr. 1 9 × 7
Gr. 1 10 × 8
Gr. 1 11 × 9

Abmessung <i>Size / Dimension</i>
Gr. 2 6 × 4,9
Gr. 2 8 × 6,2
Gr. 2 9 × 7
Gr. 2 10 × 8
Gr. 2 11 × 9
Gr. 2 12 × 9
Gr. 2 14 × 11
Gr. 2 16 × 12
Gr. 2 18 × 14,5



230

10

Accessories · Pull studs

Accessoires · Tirettes



Gewindeschneid-Schnellwechselfutter
DIN 228-1B mit Längenausgleich
auf Druck und Zug im Holzkasten
inkl. Einsätze mit Rutschkupplung
*Quick-change tapping chucks DIN 228-1B
with length compensation in a wooden box
incl. tapping collets with clutch*
Mandrin de taraudage DIN 228-1B
avec compensation longitudinale dans coffret
en bois incl. douilles avec limiteur de couple

Bestell Nr. <i>Order no. / Réf.</i>	Abmessung <i>Size / Dimension</i>	Größe <i>Size/ Taille</i>	Stück <i>Pcs.</i>	Euro
107.16.212.SR	MK 2 - M3 / M14	Gr. 1	8	499,00
107.16.312.SR	MK 3 - M3 / M14	Gr. 1	8	538,00
107.16.320.SR	MK 3 - M5 / M22	Gr. 2	10	758,00
107.16.412.SR	MK 4 - M3 / M14	Gr. 1	8	548,00
107.16.420.SR	MK 4 - M5 / M22	Gr. 2	10	809,00



Gewindeschneid-Schnellwechselfutter
DIN 228-1B mit Längenausgleich
auf Druck und Zug im Holzkasten
inkl. Einsätze ohne Rutschkupplung
*Quick-change tapping chucks DIN 228-1B
with length compensation in a wooden box
incl. tapping collets without clutch*
Mandrin de taraudage DIN 228-1B avec
compensation longitudinale dans coffret en
bois incl. douilles sans limiteur de couple

Bestell Nr. <i>Order no. / Réf.</i>	Abmessung <i>Size / Dimension</i>	Größe <i>Size/ Taille</i>	Stück <i>Pcs.</i>	Euro
107.16.212.S	MK 2 - M3 / M14	Gr. 1	7	331,00
107.16.312.S	MK 3 - M3 / M14	Gr. 1	7	370,00
107.16.320.S	MK 3 - M5 / M22	Gr. 2	9	474,00
107.16.412.S	MK 4 - M3 / M14	Gr. 1	7	380,00
107.16.420.S	MK 4 - M5 / M22	Gr. 2	9	525,00

10



Einsätze mit Rutschkupplung
Tapping collets with clutch
Douilles avec limiteur de couple



Einsätze ohne Rutschkupplung
Tapping collets without clutch
Douilles sans limiteur de couple

Abmessung <i>Size / Dimension</i>
Gr. 1 M3 - 3,5 × 2,7 DIN 371
Gr. 1 M4 - 4,5 × 3,4 DIN 371
Gr. 1 M5 - 6 × 4,9 DIN 371
Gr. 1 M6 - 6 × 4,9 DIN 371
Gr. 1 M8 - 8 × 6,2 DIN 371
Gr. 1 M10 - 10 × 8 DIN 371
Gr. 1 M12 - 9 × 7 DIN 376
Gr. 1 M14 - 11 × 9 DIN 376

Abmessung <i>Size / Dimension</i>
Gr. 2 M5 - 6 × 4,9 DIN 371
Gr. 2 M6 - 6 × 4,9 DIN 371
Gr. 2 M8 - 8 × 6,2 DIN 371
Gr. 2 M10 - 10 × 8 DIN 371
Gr. 2 M12 - 9 × 7 DIN 376
Gr. 2 M14 - 11 × 9 DIN 376
Gr. 2 M16 - 12 × 9 DIN 376
Gr. 2 M18 - 14 × 11 DIN 376
Gr. 2 M20 - 16 × 12 DIN 376
Gr. 2 M22 - 18 × 14,5 DIN 376

Abmessung <i>Size / Dimension</i>
Gr. 1 3,5 × 2,7
Gr. 1 4,5 × 3,4
Gr. 1 6 × 4,9
Gr. 1 8 × 6,2
Gr. 1 9 × 7
Gr. 1 10 × 8
Gr. 1 11 × 9

Abmessung <i>Size / Dimension</i>
Gr. 2 6 × 4,9
Gr. 2 8 × 6,2
Gr. 2 9 × 7
Gr. 2 10 × 8
Gr. 2 11 × 9
Gr. 2 12 × 9
Gr. 2 14 × 11
Gr. 2 16 × 12
Gr. 2 18 × 14,5



230

Accessories · Pull studs

Accessoires · Tirettes



Gewindeschneid-Schnellwechselfutter
Zylinderschaft DIN 1835 B+E mit
Längenausgleich auf Druck und Zug im
Holzkasten inkl. Einsätze mit Rutschkupplung
*Quick-change tapping chucks straight shank
DIN 1835 B+E with length compensation
in a wooden box incl. tapping collets with clutch*
Mandrin de taraudage pour queues cylindriques
straight shank DIN 1835 B+E avec compensation
longitudinale dans coffret en bois incl. douilles
avec limiteur de couple

Bestell Nr. <i>Order no. / Réf.</i>	Abmessung <i>Size / Dimension</i>	Größe <i>Size/ Taille</i>	Stück <i>Pcs.</i>	Euro
120.16.2012.SR	20 - M3 / M14	Gr. 1	8	519,00
120.16.2020.SR	20 - M5 / M22	Gr. 2	10	779,00
120.16.2512.SR	25 - M3 / M14	Gr. 1	8	592,00
120.16.2520.SR	25 - M5 / M22	Gr. 2	10	822,00
120.16.3220.SR	32 - M5 / M22	Gr. 2	10	834,00



Gewindeschneid-Schnellwechselfutter
Zylinderschaft DIN 1835 B+E mit
Längenausgleich auf Druck und Zug im
Holzkasten inkl. Einsätze ohne Rutschkupplung
*Quick-change tapping chucks straight shank
DIN 1835 B+E with length compensation in a wooden box
incl. tapping collets without clutch*
Mandrin de taraudage pour queues cylindriques
straight shank DIN 1835 B+E avec compensation
longitudinale dans coffret en bois incl. douilles
sans limiteur de couple

Bestell Nr. <i>Order no. / Réf.</i>	Abmessung <i>Size / Dimension</i>	Größe <i>Size/ Taille</i>	Stück <i>Pcs.</i>	Euro
120.16.2012.S	20 - M3 / M14	Gr. 1	7	351,00
120.16.2020.S	20 - M5 / M22	Gr. 2	9	495,00
120.16.2512.S	25 - M3 / M14	Gr. 1	7	424,00
120.16.2520.S	25 - M5 / M22	Gr. 2	9	538,00
120.16.3220.S	32 - M5 / M22	Gr. 2	9	550,00



Einsätze mit Rutschkupplung
Tapping collets with clutch
Douilles avec limiteur de couple



Einsätze ohne Rutschkupplung
Tapping collets without clutch
Douilles sans limiteur de couple

10

Abmessung <i>Size / Dimension</i>
Gr. 1 M3 - 3,5 × 2,7 DIN 371
Gr. 1 M4 - 4,5 × 3,4 DIN 371
Gr. 1 M5 - 6 × 4,9 DIN 371
Gr. 1 M6 - 6 × 4,9 DIN 371
Gr. 1 M8 - 8 × 6,2 DIN 371
Gr. 1 M10 - 10 × 8 DIN 371
Gr. 1 M12 - 9 × 7 DIN 376
Gr. 1 M14 - 11 × 9 DIN 376

Abmessung <i>Size / Dimension</i>
Gr. 2 M5 - 6 × 4,9 DIN 371
Gr. 2 M6 - 6 × 4,9 DIN 371
Gr. 2 M8 - 8 × 6,2 DIN 371
Gr. 2 M10 - 10 × 8 DIN 371
Gr. 2 M12 - 9 × 7 DIN 376
Gr. 2 M14 - 11 × 9 DIN 376
Gr. 2 M16 - 12 × 9 DIN 376
Gr. 2 M18 - 14 × 11 DIN 376
Gr. 2 M20 - 16 × 12 DIN 376
Gr. 2 M22 - 18 × 14,5 DIN 376

Abmessung <i>Size / Dimension</i>
Gr. 1 3,5 × 2,7
Gr. 1 4,5 × 3,4
Gr. 1 6 × 4,9
Gr. 1 8 × 6,2
Gr. 1 9 × 7
Gr. 1 10 × 8
Gr. 1 11 × 9

Abmessung <i>Size / Dimension</i>
Gr. 2 6 × 4,9
Gr. 2 8 × 6,2
Gr. 2 9 × 7
Gr. 2 10 × 8
Gr. 2 11 × 9
Gr. 2 12 × 9
Gr. 2 14 × 11
Gr. 2 16 × 12
Gr. 2 18 × 14,5



230



Gewindebohrer-Spannhülsen für Fräseraufnahmen DIN 1835 B mit Schnellwechsel-Kupplung

Clamping sleeves for taps in end mill holders DIN 1835 B with quick change adaptor

Douilles de serrage à changement rapide pour tarauds dans les porte-fraises DIN 1835 B

Bestell-Nr. Order no. / Référence	Abmessung Size / Dimension	Euro
16.16.3527	16 - 3,5 × 2,7	45,00
16.16.4030	16 - 4,0 × 3,0	45,00
16.16.4534	16 - 4,5 × 3,4	45,00
16.16.649	16 - 6,0 × 4,9	45,00
16.20.4534	20 - 4,5 × 3,4	45,00
16.20.649	20 - 6,0 × 4,9	45,00
16.20.862	20 - 8,0 × 6,2	45,00
16.20.755	20 - 7,0 × 5,5	45,00
16.20.108	20 - 10,0 × 8,0	45,00
16.20.97	20 - 9,0 × 7,0	45,00
16.25.4534	25 - 4,5 × 3,4	55,00
16.25.649	25 - 6,0 × 4,9	55,00
16.25.755	25 - 7,0 × 5,5	55,00
16.25.862	25 - 8,0 × 6,2	55,00
16.25.97	25 - 9,0 × 7,0	55,00
16.25.108	25 - 10,0 × 8,0	55,00
16.25.119	25 - 11,0 × 9,0	55,00
16.25.129	25 - 12,0 × 9,0	55,00
16.32.649	32 - 6,0 × 4,9	60,00
16.32.755	32 - 7,0 × 5,5	60,00
16.32.862	32 - 8,0 × 6,2	60,00
16.32.97	32 - 9,0 × 7,0	60,00
16.32.108	32 - 10,0 × 8,0	60,00
16.32.119	32 - 11,0 × 9,0	60,00
16.32.129	32 - 12,0 × 9,0	60,00
16.32.1411	32 - 14,0 × 11,0	60,00
16.32.1612	32 - 16,0 × 12,0	60,00
16.32.18145	32 - 18,0 × 14,5	60,00

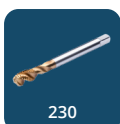


Gewindebohrer-Spannhülsen für Fräseraufnahmen DIN 1835 B

Clamping sleeves for taps in end mill holders DIN 1835 B

Douilles de serrage pour tarauds dans les porte-fraises DIN 1835 B

Bestell-Nr. Order no. / Référence	Abmessung Size / Dimension	Euro
704.04.0825	8 - 2,5 × 2,1	46,00
704.04.0828	8 - 2,8 × 2,1	46,00
704.04.1035	10 - 3,5 × 2,7	46,00
704.04.1040	10 - 4,0 × 3,0	46,00
704.04.1045	10 - 4,5 × 3,4	46,00
704.04.1260	12 - 6,0 × 4,9	46,00
704.04.1470	14 - 7,0 × 5,5	46,00
704.04.1480	14 - 8,0 × 6,2	46,00
704.04.1690	16 - 9,0 × 7,0	46,00
704.04.1610	16 - 10,0 × 8,0	46,00
704.04.1811	18 - 11,0 × 9,0	46,00
704.04.2012	20 - 12,0 × 9,0	46,00
704.04.2514	25 - 14,0 × 11,0	46,00
704.04.2516	25 - 16,0 × 12,0	46,00
704.04.3216	32 - 16,0 × 12,0	47,00
704.04.3218	32 - 18,0 × 14,5	47,00
704.04.3220	32 - 20,0 × 16,0	47,00
704.04.3222	32 - 22,0 × 18,0	47,00
704.04.4025	40 - 25,0 × 20,0	62,00
704.04.4028	40 - 28,0 × 22,0	71,00
704.04.5022	50 - 22,0 × 18,0	89,00
704.04.5028	50 - 28,0 × 22,0	89,00
704.04.5032	50 - 32,0 × 24,0	89,00
704.04.5036	50 - 36,0 × 29,0	89,00
704.04.5040	50 - 40,0 × 32,0	89,00



Accessories · Pull studs

Accessoires · Tirettes



Fräseranzugschrauben DIN 6367
Retaining screws DIN 6367
Vis de serrage DIN 6367

Bestell-Nr. Order no. / Référence	Abmessung Size / Dimension	Euro
102.10.16	M8	5,00
102.10.22	M10	5,00
102.10.27	M12	7,00
102.10.32	M16	9,00
102.10.40	M20	13,00
102.10.50	M24	27,00
102.10.60	M30	41,00



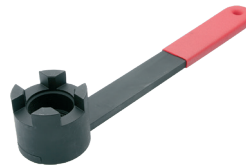
Fräseranzugschrauben DIN 6367
durchbohrt für Kühlmittelzufuhr
Retaining screws DIN 6367
with drill through for coolant
Vis de serrage DIN 6367
percée pour l'arrosage

Bestell-Nr. Order no. / Référence	Abmessung Size / Dimension	Euro
102.11.16	M8	11,00
102.11.22	M10	11,00
102.11.27	M12	12,00
102.11.32	M16	18,00
102.11.40	M20	22,00
102.11.50	M24	32,00
102.11.60	M30	55,00



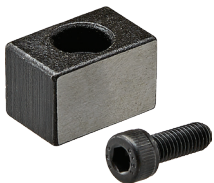
Mitnehmerringe DIN 6366
Clutch drive rings DIN 6366
Bagues d'entraînement DIN 6366

Bestell-Nr. Order no. / Référence	Abmessung Size / Dimension	Euro
101.10.16	16	9,00
101.10.22	22	11,00
101.10.27	27	11,00
101.10.32	32	14,00
101.10.40	40	16,00



Spannschlüssel DIN 6368
für Aufsteckdorne
Wrenches DIN 6368
for shell arbors
Clés de serrage DIN 6368
pour broches creuses

Bestell-Nr. Order no. / Référence	Abmessung Size / Dimension	Euro
10.16	16 / M8	13,00
10.22	22 / M10	16,00
10.27	27 / M12	19,00
10.32	32 / M16	24,00
10.40	40 / M20	33,00
10.50	50 / M24	80,00
10.60	60 / M30	90,00



Nutenstein für Quernutdorn
Driving key for shell mill holder
Tasseaux pour porte-fraise à trou lisse

Bestell-Nr. Order no. / Référence	Abmessung Size / Dimension	Euro
101.11.16	16 M3 8x8x10	7,00
101.11.22	22 M4 10x11x11	7,00
101.11.27	27 M4 10x12x14,5	8,10
101.11.32	32 M5 14x14x22	8,90
101.11.40	40 M5 16x16x22,5	9,50
101.11.60	60 M12 25,4x25,4x32,7	13,20



Passfeder
Feather keys
Ressort de passage

Bestell-Nr. Order no. / Référence	Abmessung Size / Dimension	Euro
101.10.16K	4x6x20	4,00
101.10.22K	6x6x25	4,00
101.10.27K	7x7x25	5,00
101.10.32K	8x7x28	6,00
101.10.40K	10x8x32	6,00



Zylinderschrauben für
Quernut-Aufsteckdorne DIN 912
Hexagon Socket Head Cap Screws DIN 912
Vis tête cylindrique DIN 912

Bestell-Nr. Order no. / Référence	Abmessung Size / Dimension	Euro
102.10.161	Ø 16 M8 x 16	8,00
102.10.221	Ø 22 M10 x 25	15,00
102.10.271	Ø 27 M12 x 35	22,00
102.10.321	Ø 32 M16 x 35	22,00
102.10.401	Ø 40 M20 x 40	24,00



Zylinderschrauben mit
Kühlmittelnuten ~DIN 912
Hexagon Socket Head Cap Screws with
coolant flutes ~DIN 912
Vis tête cylindrique avec rainures
d'arrosage ~DIN 912

Bestell-Nr. Order no. / Référence	Abmessung Size / Dimension	Euro
102.12.16	Ø 16 M8 x 30	19,00
102.12.22	Ø 22 M10 x 35	19,00
102.12.27	Ø 27 M12 x 35	22,00
102.12.32	Ø 32 M16 x 50	22,00



Spannschrauben für Weldon Spannfutter DIN 1835 B
Clamping screws for Weldon chucks DIN 1835 B
 Vis de serrage pour mandrins Weldon DIN 1835 B

Bestell-Nr. Order no. / Référence	Abmessung Size / Dimension	Euro
101.04.06	M6 x 1 x 10	3,00
101.04.08	M8 x 1,25 x 10	3,00
101.04.10	M10 x 1,5 x 12	3,00
101.04.12	M12 x 1,75 x 16	4,00
101.04.16	M14 x 2 x 16	4,00
101.04.20	M16 x 2 x 16	4,00
101.04.25	M18 x 2 x 20	7,00
101.04.32	M20 x 2 x 20	7,00
101.04.40	M20 x 2 x 20	7,00



Spannschrauben für Weldon Spannfutter DIN 1835 B kurze Ausführung
Clamping screws for Weldon chucks DIN 1835 B short version
 Vis de serrage pour mandrins Weldon DIN 1835 B version courte

Bestell-Nr. Order no. / Référence	Abmessung Size / Dimension	Euro
101.04.16	M14 x 2 x 16	4,00
101.04.201	M16 x 1 x 8	6,00
101.04.202	M16 x 1 x 10	6,00
101.04.203	M16 x 1 x 12	7,00
101.04.204	M16 x 2,0 x 13	7,00



Verstellschrauben für Whistle Notch DIN 1835 E
Adjusting Screws for whistle notch DIN 1835 E
 Vis de réglage pour mandrins whistle notch DIN 1835 E

Bestell-Nr. Order no. / Référence	Abmessung Size / Dimension	Euro
102.05.06	M5 x 0,8 x 30	6,00
102.05.08	M6 x 1,0 x 30	6,00
102.05.10	M8 x 1,25 x 30	6,00
102.05.12	M10 x 1,5 x 30	6,00
102.05.16	M12 x 1,75 x 30	6,00
102.05.20	M16 x 2,0 x 30	6,00
102.05.25	M20 x 2,5 x 25	10,00



Verstellschrauben für Spannfutter
Adjusting Screws for collet chucks
 Vis de réglage pour mandrin de serrage

Bestell-Nr. Order no. / Référence	Abmessung Size / Dimension	Euro
101.02.05	ER16 M10 x 1,5 - 20mm M10 x 1,5 - 20mm	4,00
101.02.10	ER20 M12 x 1,75 - 20mm	5,00
101.02.15	ER25 / ER32 / ER40 M16 x 2,0 - 20mm	6,00
101.02.716	ER16 Mini 7/16 x 20UN	5,00
101.02.916	ER20 Mini 9/16 x 18UN	6,00
101.02.1116	ER25 Mini 11/16 x 16UN	6,00



Spannschrauben für E1 Bohrerhalter
Clamping screws for E1 boring holders
 Vis de serrage pour portes forets E1

Bestell-Nr. Order no. / Référence	Abmessung Size / Dimension	Euro
102.91.10	M10 x 1 x 10	4,00
102.91.12	M12 x 1 x 12	5,00
102.91.16	M16 x 1 x 12	6,00



Spannschrauben für E1 Bohrerhalter mit Spitze
Clamping screws for E1 boring holders with point
 Vis de serrage pour portes forets E1 avec pointe

Bestell-Nr. Order no. / Référence	Abmessung Size / Dimension	Euro
102.93.10	M10 x 1 x 14	4,00
102.93.12	M12 x 1 x 14	5,00
102.93.16	M16 x 1 x 14	6,00



Spannschrauben für E2 Bohrstanthalter
Clamping screws for E2 boring bar holders
 Vis de serrage pour porte-outils pour barres d'alésage forme E2

Bestell-Nr. Order no. / Référence	Abmessung Size / Dimension	Euro
102.91.06	M6 x 1 x 20	4,00
101.91.08.1	M8 x 1,25 x 16	3,00
101.91.08.2	M8 x 1,25 x 20	3,00
101.91.10	M10 x 1,5 x 12	3,00
101.91.10.1	M10 x 1,5 x 16	3,00
101.91.10.2	M10 x 1,5 x 20	3,00
101.91.12	M12 x 1,75 x 10	4,00
101.91.12.1	M12 x 1,75 x 16	4,00
101.91.12.2	M12 x 1,75 x 20	4,00

Hohlschlüssel mit Nasen / Nutmutternschlüssel zur Demontage von Zwischenhülsen für SK-Aufnahmen

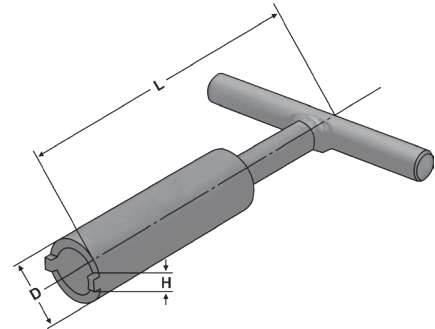


Pipe key / groove-nut key for disassembling adaptor sleeves for ISO-toolholders

Clé pour écrou cylindrique à encoches pour le démontage de douilles cône morse



Verwendung:
zur Demontage von Zwischenhülsen
Application:
for disassembling adaptor sleeves
Application:
pour le démontage de douilles cône morse



Bestell-Nr. Order no. Référence	D	L	H	für Artikelnummer for article number pour référence	Euro
02.09.30.1	18,5	111	4	401.09.30 402.09.30 405.09.30	23,00
02.09.40.1	24	141	2,8	401.09.40 402.09.40 405.09.40	25,00
02.09.40.2	20	111	2	501.09.40 502.09.40 505.09.40	25,00
02.09.50.2	35	166	3,5	501.09.50 502.09.50 505.09.50	26,00

Ersatzteilset Zwischenhülsen für SK-Aufnahmen

Spare part set for Adaptor sleeves for ISO-toolholders

Jeu de pièces détachées pour Douilles de réduction pour porte-outils ISO/SA



Lieferumfang:
Schraube, Gewinding und Klemmschraube
Delivery:
Bolt, Holding ring, Screw on holding ring
Livraison:
Vis, bague filetée, vis de serrage

Bestell-Nr. Order no. Référence	Schraube Bolt vis	Gewinding Holding ring bague filetée	Klemmschraube clamping screw vis de serrage	für for pour	Euro
ERS.402.09.30	M12x50	M18 x 12,5 x 10	M5x6	SK40-SK30-50 DIN69871	10,00
ERS.402.09.40	M16x70	M26 x 16,5 x 13	M5x6	SK40-SK40-100 DIN69871	10,00
ERS.405.09.30	M12x50	M18 x 12,5 x 10	M5x6	SK40-SK30-50 MAS/BT	10,00
ERS.405.09.40	M16x70	M26 x 16,5 x 13	M5x6	SK40-SK40-100 DIN69871	10,00
ERS.502.09.40	M16x70	M24 x 15 x 9,5	M6x10	SK50-SK40-70 DIN69871	10,00
ERS.502.09.50	M24x80	M39 x 24,5 x 15	M6x10	SK50-SK50-120 DIN69871	16,00
ERS.505.09.40	M16x70	M24 x 15 x 9,5	M6x10	SK50-SK40-70 MAS/BT	10,00
ERS.505.09.50	M24x80	M39 x 24,5 x 15	M6x10	SK50-SK50-120 MAS/BT	16,00

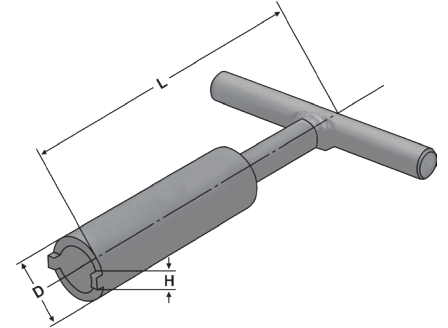


Hohlschlüssel mit Nasen / Nutmutternschlüssel zur Demontage von Zwischenhülsen für MK mit Anzugsgewinde DIN 6364

Pipe key / groove-nut key for disassembling Morse taper adaptor for MT with drawbar thread DIN 6364
Clé pour écrou cylindrique à encoches pour le démontage de douilles cône morse pour Douille de réduction pour CM avec filetage DIN 6364



Verwendung:
zur Demontage von Zwischenhülsen
Application:
for disassembling adaptor sleeves
Application:
pour le démontage de douilles cône morse



Bestell-Nr. Order no. Référence	D	L	H	für Artikelnummer for article number pour référence	Euro
02.08.01	12,5	105	3	401.08.01 402.08.01 405.08.01	26,00
02.08.011	9,5	110	2	A63.08.01 A100.08.01	26,00
02.08.02	12,5	120	2,5	401.08.02 402.08.02 405.08.02 A63.08.02 A100.08.02	26,00
02.08.03	18,5	135	3	401.08.03 402.08.03 405.08.03 501.08.01 501.08.02 501.08.03 501.08.04 501.08.04A 502.08.01 502.08.02 502.08.03 502.08.04 502.08.04A 505.08.01 505.08.02 505.08.03 505.08.04 505.08.04A A63.08.03 A100.08.03	26,00
02.08.04	22,5	175	3	401.08.04 401.08.04A 402.08.04 402.08.04A 405.08.04 405.08.04A A63.08.04 A100.08.04	26,00
02.08.05	26,5	205	3	501.08.05 501.08.05A 502.08.05 502.08.05A 505.08.05 505.08.05A A100.08.05	26,00

Spare part set for Morse taper adaptor for MT with drawbar thread DIN 6364

Jeu de pièces détachées pour Douille de réduction pour CM avec filetage DIN 6364



Lieferumfang:
Schraube, Gewinding und Klemmschraube

Delivery:
Bolt, Holding ring, Screw on holding ring

Livraison:
Vis, bague fileté, vis de serrage

Bestell-Nr. Order no. Référence	Schraube Bolt vis	Gewinding Holding ring bague fileté	Klemmschraube clamping screw vis de serrage	für for pour	Euro
ERS.401.08.01	M6x40	M16 x 6,5 x 10	M5x6	SK 40-1-50 DIN 2080	6,00
ERS.401.08.02	M10x45	M16 x 6,5 x 10	M5x6	SK 40-2-50 DIN 2080	7,00
ERS.401.08.03	M12x35	M20 x 13 x 10	M5x6	SK 40-3-65 DIN 2080	7,00
ERS.401.08.04	M16x45	M26 x 16,5 x 13	M5x6	SK 40-4-95 DIN 2080	10,00
ERS.402.08.01	M6x25	M16 x 6,5 x 10	M5x6	SK 40-1-50 DIN 69871 AD	7,00
ERS.402.08.02	M10x25	M16 x 11 x 6	M5x6	SK 40-2-50 DIN 69871 AD	7,00
ERS.402.08.03	M12x35	M20 x 13 x 10	M5x6	SK 40-3-70 DIN 69871 AD	7,00
ERS.402.08.04	M16x45	M26 x 16,5 x 13	M5x6	SK 40-4-95 DIN 69871 AD	10,00
ERS.405.08.01	M6x25	M16 x 6,5 x 10	M5x6	BT 40-1-50 MAS-BT	5,00
ERS.405.08.02	M10x25	M16 x 6,5 x 10	M5x6	BT 40-2-50 MAS-BT	5,00
ERS.405.08.03	M12x35	M20 x 13 x 10	M5x6	BT 40-3-70 MAS-BT	6,00
ERS.405.08.04	M16x45	M26 x 16,5 x 13	M5x6	BT 40-4-95 MAS-BT	8,00
ERS.501.08.01	M6x55	M24 x 6,5 x 12	M6x10	SK 50-1-60 DIN 2080	7,00
ERS.501.08.02	M10x70	M24 x 11 x 12	M6x10	SK 50-2-60 DIN 2080	10,00
ERS.501.08.03	M12x35	M24 x 13 x 12	M5x6	SK 50-3-65 DIN 2080	7,00
ERS.501.08.04	M16x35	M24 x 15 x 9,5	M6x10	SK 50-4-65 DIN 2080	10,00
ERS.501.08.05	M20x50	M36 x 21 x 14	M6x10	SK 50-5-120 DIN 2080	10,00
ERS.502.08.01	M6x40	M24 x 6,5 x 12	M6x10	SK 50-1-60 DIN 69871 A	7,00
ERS.502.08.02	M10x45	M24 x 11 x 12	M6x10	SK 50-2-60 DIN 69871 A	7,00
ERS.502.08.03	M12x35	M24 x 13 x 12	M5x6	SK 50-3-65 DIN 69871 A	7,00
ERS.502.08.04	M16x35	M24 x 15 x 9,5	M6x10	SK 50-4-70 DIN 69871 A	10,00
ERS.502.08.05	M20x50	M36 x 21 x 14	M6x10	SK 50-5-100 DIN 69871 A	10,00
ERS.505.08.01	M6x40	M24 x 6,5 x 12	M6x10	BT 50-1-45 MAS-BT	7,00
ERS.505.08.02	M10x45	M24 x 11 x 12	M6x10	BT 50-2-60 MAS-BT	7,00
ERS.505.08.03	M12x35	M24 x 13 x 12	M5x6	BT 50-3-65 MAS-BT	7,00
ERS.505.08.04	M16x35	M24 x 15 x 9,5	M6x10	BT 50-4-70 MAS-BT	10,00
ERS.505.08.05	M20x50	M36 x 21 x 14	M6x10	BT 50-5-100 MAS-BT	10,00
ERS.A100.08.01	M6x25	M10 x 6,2 x 8	M5x6	HSK 100-1-110	7,00
ERS.A100.08.02	M10x25	M16 x 11 x 6	M5x6	HSK 100-2-120	7,00
ERS.A100.08.03	M12x25	M20 x 13 x 10	M5x6	HSK 100-3-150	7,00
ERS.A100.08.04	M16x25	M26 x 16,5 x 13	M5x6	HSK 100-4-170	10,00
ERS.A100.08.05	M20x51	M36 x 21 x 14	M6x10	HSK 100-5-200	13,00
ERS.A63.08.01	M6x25	M10 x 6,2 x 8	M5x6	HSK 63-1-100	7,00
ERS.A63.08.02	M10x28	M16 x 11 x 6	M5x6	HSK 63-2-120	7,00
ERS.A63.08.03	M12x35	M20 x 13 x 10	M5x6	HSK 63-3-140	7,00
ERS.A63.08.04	M16x45	M26 x 16,5 x 13	M5x6	HSK 63-4-160	10,00

K Zubehör · Anzugsbolzen

Accessories · Pull studs

Accessoires · Tirettes



Kegelwischer
Taper wipers
Nettoies cônes

Bestell-Nr. Order no. / Référence	Abmessung Size / Dimension	Euro
710.01.415	OZ 16	20,00
710.01.462	OZ 25	25,00
710.01.467	OZ 32	29,00
710.02.426	ER 16	15,00
710.02.428	ER 20	19,00
710.02.430	ER 25	20,00
710.02.470	ER 32	25,00
710.02.472	ER 40	28,00
710.01	MK 1	8,00
710.02	MK 2	8,00
710.03	MK 3	9,00
710.04	MK 4	12,00
710.05	MK 5	14,00



Kegelwischer
Taper wipers
Nettoies cônes

Bestell-Nr. Order no. / Référence	Abmessung Size / Dimension	Euro
710.30	SK 30	11,00
710.40	SK 40	12,00
710.50	SK 50	17,00



Kegelwischer
Taper wipers
Nettoies cônes

Bestell-Nr. Order no. / Référence	Abmessung Size / Dimension	Euro
710.32.HSK	HSK 32 Form A-C-E	42,00
710.40.HSK	HSK 40 Form A-C-E	42,00
710.50.HSK	HSK 50 Form A-C-E	45,00
710.63.HSK	HSK 63 Form A-C-E	45,00
710.80.HSK	HSK 80 Form A-C-E	52,00
710.100.HSK	HSK 100 Form A-C-E	61,00
710.63.HSK.F	HSK 63 Form F	52,00

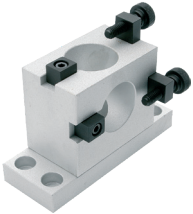


Reinigungspropeller | Späne Booster
Cleaning propeller | Chip Blower
Hélice de nettoyage

Bestell-Nr. Order no. / Référence	Abmessung Size / Dimension	Euro
900.90.160	Ø 16mm - 160mm	145,00
900.90.260	Ø 16mm - 260mm	212,00
900.90.330	Ø 16mm - 330mm	398,00

Accessories · Pull studs

Accessoires · Tirettes



Montageblöcke aus Aluminium
Tightening fixtures made of aluminium
Blocs de montage en aluminium

Bestell-Nr. Order no. / Référence	Abmessung Size / Dimension	Euro
700.30	SK 30	101,00
700.40	SK 40	101,00
700.50	SK 50	157,00



Montageblock universal mit Kugellager
Universal ball bearing tightening fixture
Bloc de montage universel avec palier à billes

Bestell-Nr. Order no. / Référence	Abmessung Size / Dimension	Euro
707.1.032	HSK A32 - C32 - E32 - F32 - C3	167,00
707.1.040	HSK A40 - C40 - E40 - F40 - C4	167,00
707.1.050	HSK A50 - C50 - E50 - F50 - SK30 - C5	167,00
707.1.063	HSK A63 - C63 - E63 - F63 - BT40 - C6	167,00
707.1.080	HSK A80 - C80 - E80 - F80 - C8	210,00
707.1.100	HSK A100	210,00
707.1.BT30	BT30	167,00
707.1.SK40	SK40	167,00
707.1.SK50	SK50	210,00



SK/BT



HSK



VDI



Montageblöcke aus Stahl, schwenkbar

Universal assembly blocks made of steel, pivoted
Blocs de montage universels en acier, pivotant

Bestell-Nr. Order no. / Référence	Abmessung Size / Dimension	Euro
705.30	SK 30 BT 30	167,00
705.40	SK 40 BT 40	167,00
705.50	SK 50 BT 50	200,00
708.32	HSK 32	191,00
708.40	HSK 40	191,00
708.50	HSK 50	191,00
708.63	HSK 63	213,00
708.80	HSK 80	235,00
708.10	HSK 100	235,00
709.16	VDI 16	191,00
709.20	VDI 20	191,00
709.30	VDI 30	191,00
709.40	VDI 40	191,00
709.50	VDI 50	213,00



Hydro-Dehnspannfutter mit Zylinderschaft
Hydraulic expansion chucks for tool shanks
 Mandrins expansibles hydrauliques pour queues cylindriques

Bestell-Nr. Order no. / Référence	Abmessung Size / Dimension	Euro
120.H12.12	12 - 12 - 100	351,00
120.H20.12	20 - 12 - 100	351,00
120.H20.16	20 - 16 - 100	351,00
120.H20.20	20 - 20 - 100	351,00
120.H32.12	32 - 12 - 140	351,00
120.H32.16	32 - 16 - 140	351,00
120.H32.20	32 - 20 - 140	351,00



Schrumpfverlängerungen (mit Anschlag)
Shrink fit extensions (with end stop)
 Rallonges de frettage (avec butée)

Bestell-Nr. Order no. / Référence	Abmessung Size / Dimension	Euro
120.70.03	20 - 03 - 150	95,00
120.70.04	20 - 04 - 150	95,00
120.70.05	20 - 05 - 150	95,00
120.70.06*	20 - 06 - 150	95,00
120.70.08*	20 - 08 - 150	95,00
120.70.10*	20 - 10 - 150	95,00
120.70.12*	20 - 12 - 150	95,00

* mit Anschlag | * with end stop | * avec butée



Reduziereinsätze DIN 1835 B für Zylinderschäfte DIN 1835 B+E
Reducing bushes DIN 1835 B for tool shanks DIN 1835 B+E
 Réductions DIN 1835 B pour queues cylindriques DIN 1835 B+E

Bestell-Nr. Order no. / Référence	Abmessung Size / Dimension	Euro
122.20.06	20 - 06	41,00
122.20.08	20 - 08	41,00
122.20.10	20 - 10	41,00
122.20.12	20 - 12	41,00
122.32.06	32 - 06	48,00
122.32.08	32 - 08	48,00
122.32.10	32 - 10	48,00
122.32.12	32 - 12	48,00
122.32.14	32 - 14	48,00
122.32.16	32 - 16	48,00
122.32.18	32 - 18	48,00
122.32.20	32 - 20	48,00



Form 1

Reduzierbuchsen für Bohrstangenhalter Form E2
Reduction sleeves for boring bar holders form E2



Form 2

Douilles de réduction pour barres d'alésage forme E2

Bestell-Nr. Order no. / Référence	Abmessung Size / Dimension	Form Form / Forme	Euro
709.25.06	Ø 25 - 06 - 46	1	31,00
709.25.08	Ø 25 - 08 - 46	1	31,00
709.25.10	Ø 25 - 10 - 46	1	31,00
709.25.12	Ø 25 - 12 - 46	1	31,00
709.25.14	Ø 25 - 14 - 46	1	31,00
709.25.16	Ø 25 - 16 - 46	2	31,00
709.25.18	Ø 25 - 18 - 46	2	31,00
709.25.20	Ø 25 - 20 - 46	2	31,00

709.32.06	Ø 32 - 06 - 56	1	32,00
709.32.08	Ø 32 - 08 - 56	1	32,00
709.32.10	Ø 32 - 10 - 56	1	32,00
709.32.12	Ø 32 - 12 - 56	1	32,00
709.32.14	Ø 32 - 14 - 56	1	32,00
709.32.16	Ø 32 - 16 - 56	2	32,00
709.32.18	Ø 32 - 18 - 56	2	32,00
709.32.20	Ø 32 - 20 - 56	2	32,00
709.32.25	Ø 32 - 25 - 56	2	32,00

709.40.06	Ø 40 - 06 - 71	1	34,00
709.40.08	Ø 40 - 08 - 71	1	34,00
709.40.10	Ø 40 - 10 - 71	1	34,00
709.40.12	Ø 40 - 12 - 71	1	34,00
709.40.14	Ø 40 - 14 - 71	1	34,00
709.40.16	Ø 40 - 16 - 71	2	34,00
709.40.18	Ø 40 - 18 - 71	2	34,00
709.40.20	Ø 40 - 20 - 71	2	34,00
709.40.25	Ø 40 - 25 - 71	2	34,00
709.40.32	Ø 40 - 32 - 71	2	34,00



Reduzierbuchsen Satz für Bohrstangenhalter Form E2
Reduction sleeves set for boring bar holders form E2
 Douilles de réduction jeux pour barres d'alésage forme E2

Bestell-Nr. Order no. / Référence	Abmessung Size / Dimension	Euro
701.709.25-S	Ø 25 Set 6 St. 06-08-10-12-16-20	255,00
701.709.32-S	Ø 32 Set 7 St. 06-08-10-12-16-20-25	293,00
701.709.40-S	Ø 40 Set 8 St. 06-08-10-12-16-20-25-32	341,00

Accessories · Pull studs

Accessoires · Tirettes



Präzisions-Schnellspann-Bohrfutter für Bohrfutteraufnahmen DIN 238
Precision rapid clamping drill chucks for drill chuck adaptors DIN 238
 Mandrins de perçage précis à serrage rapide pour arbres DIN 238



Bestell-Nr. Order no. / Référence	Abmessung Size / Dimension	Euro
14.08.B12	0,3 / 8 - B12	96,00
14.13.B16	0,5 / 13 - B16	94,00
14.16.B16	3,0 / 16 - B16	115,00



CNC-Bohrfutter für Bohrfutteraufnahmen DIN 238
CNC-Drill chucks for drill chuck adaptors DIN 238
 Mandrins de perçage CNC pour arbres DIN 238



Bestell-Nr. Order no. / Référence	Abmessung Size / Dimension	Euro
15.08.B12	0,5/ 8 - B12	279,00
15.13.B16	1,0 / 13 - B16	235,00
15.16.B16	2,5 / 16 - B16	257,00



CNC-Bohrfutter mit MK
CNC-Drill chucks with MT
 Mandrins de perçage CNC avec CM



Bestell-Nr. Order no. / Référence	Abmessung Size / Dimension	Euro
107.15.313	MK 3 - 1,0 / 13 - 98	252,00
107.15.316	MK 3 - 2,5/ 16 - 103	258,00
107.15.413	MK 4 - 1,0 / 13 - 100	263,00
107.15.416	MK 4 - 2,5 / 16 - 105	268,00



O-Ringe für Fräseraufnahmen mit Kühlkanal
O-ring for end mill holder with coolant channels
 Joints torique pour porte-fraises avec canaux d'arrosage

Bestell-Nr. Order no. / Référence	Abmessung Size / Dimension	Euro
101.04.06R	5,8 - 1,9	3,00
101.04.08R	7,8 - 1,8	3,00
101.04.10R	9,8 - 2,4	3,00
101.04.12R	11,8 - 2,4	3,00
101.04.14R	13,8 - 2,4	3,00
101.04.16R	15,8 - 2,4	3,00
101.04.18R	17,8 - 2,4	3,00
101.04.20R	19,8 - 2,4	3,00
101.04.25R	24,7 - 3,5	3,00
101.04.32R	31,7 - 3,5	3,00
101.04.40R	39,7 - 3,5	3,00



CNC-Bohrfutter mit Zylinder-schaft DIN 1835 B
CNC-Drill chucks with straight shank DIN 1835 B
 Mandrins de perçage CNC à queue cylindrique DIN 1835 B



Bestell-Nr. Order no. / Référence	Abmessung Size / Dimension	Euro
120.15.2013	20 - 1,0 / 13 - 143	242,00
120.15.2016	20 - 2,5 / 16 - 148	247,00





Spannfutter mit Zylinderschaft für Spannanzgen ISO 15488 (DIN 6499) System ER
Collet chucks with straight shank for collets ISO 15488 (DIN 6499) ER-system
 Mandrins à pinces à queue cylindrique pour pinces ISO 15488 (DIN 6499) système ER



Bestell-Nr. Order no. / Référence	Abmessung Size / Dimension	Euro
120.02.10	16 - 1 / 10 - 150 (ER 16)	62,00
120.02.16	20 - 2 / 16 - 150 (ER 25)	65,00
120.02.20	32 - 2 / 20 - 150 (ER 32)	69,00



Spannfutter mit Zylinderschaft mit Spannfläche für Spannanzgen ISO 15488 (DIN 6499) System ER
Collet chucks with straight shank with clamping surface for collets ISO 15488 (DIN 6499) ER-system
 Mandrins à pinces à queue cylindrique avec surface de serrage pour pinces ISO 15488 (DIN 6499) système ER



Bestell-Nr. Order no. / Référence	Abmessung Size / Dimension	Euro
120.02.04.10	16 - 1 / 10 - 150 (ER 16)	73,00
120.02.04.16	20 - 2 / 16 - 150 (ER 25)	75,00
120.02.04.20	32 - 2 / 20 - 150 (ER 32)	81,00
120.02.04.20.1	40- 2 / 20 - 120 (ER 32)	90,00



Spannfutter Zylinderschaft ISO 15488 (DIN 6499) mit Minimutter
Collet chucks with straight shank ISO 15488 (DIN 6499) with Mini nuts
 Mandrins à pinces à queue cylindrique ISO 15488 (DIN 6499) avec mini-écrous



Bestell-Nr. Order no. / Référence	Abmessung Size / Dimension	Euro
120.02.07	16 - 1 / 07 - 150 (ER 11)	89,00
120.02.10.1	20 - 1 / 10 - 150 (ER 16)	108,00



Gewindeschneidfutter für Synchronisation mit Zylinderschaft DIN 1835 B+E für Spannanzgen ISO 15488 (DIN 6499) System ER
Tapping chucks for synchronisation with tool shanks DIN 1835 B+E for collets ISO 15488 (DIN 6499) ER-system
 Mandrins de taraudage pour synchronisation avec queues cylindriques DIN 1835 B+E pour pinces ISO 15488 (DIN 6499) système ER



Bestell-Nr. Order no. / Référence	Abmessung Size / Dimension	Euro
120.16.2016 *	20 - M3 / M10 ER 16	230,00
120.16.2025	20 - M3 / M20 ER 25	239,00
120.16.2516 *	25 - M3 / M10 ER 16	248,00
120.16.2525	25 - M3 / M20 ER 25	248,00
120.16.2532	25 - M4 / M27 ER 32	257,00
120.16.2540	25 - M4 / M33 ER 40	297,00
120.16.3232	32 - M4 / M27 ER 32	297,00
120.16.3240	32 - M4 / M33 ER 40	297,00

* Minimutter * Mini nut * Écrous mini



Accessories · Pull studs

Accessoires · Tirettes



Spannfutter mit Zylinderschaft für Spannzangen ISO 15488 (DIN 6499) System ER
Collet chucks with straight shank for collets ISO 15488 (DIN 6499) ER-system
 Mandrins à pinces à queue cylindrique pour pinces ISO 15488 (DIN 6499) système ER



Bestell-Nr. Order no. / Référence	Abmessung Size / Dimension	Euro
120.02.A.07	20 - 1 / 07 - 67,50 (ER 11)	71,00
120.02.A.07.1	20 - 1 / 07 - 87,50 (ER 11)	71,00
120.02.A.10	20 - 1 / 10 - 96,50 (ER 16)	71,00
120.02.A.13	25 - 1 / 13 - 74 (ER 20)	71,00

Sechskantmutter
Hexagonal clamping nut
 Écrous hexagonal



Spannfutter Zylinderschaft ISO 15488 (DIN 6499) mit Minimutter
Collet chucks with straight shank ISO 15488 (DIN 6499) with Mini nuts
 Mandrins à pinces à queue cylindrique ISO 15488 (DIN 6499) avec mini-écrous



Bestell-Nr. Order no. / Référence	Abmessung Size / Dimension	Euro
120.02.C.10	22 - 1/10-76,50 (ER 16)	63,00

Mit Minimutter
With mini nut
 Avec écrous-mini



Doppel-Spannzangenhalter mit Zylinderschaft für Spannzangen ISO 15488 (DIN 6499) System ER
Double collet holder with straight shank for collets ISO 15488 (DIN 6499) ER-system
 Porte-pinces doubles à queue cylindrique pour pinces ISO 15488 (DIN 6499) système ER

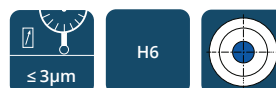


Bestell-Nr. Order no. / Référence	Abmessung Size / Dimension	Euro
120.02.B.13	25 - 1 / 13 - 98 (ER 20)	96,00

Sechskantmutter
Hexagonal clamping nut
 Écrous hexagonal



Doppel-Spannzangenhalter mit Zylinderschaft für Spannzangen ISO 15488 (DIN 6499) System ER
Double collet holder with straight shank for collets ISO 15488 (DIN 6499) ER-system
 Porte-pinces doubles à queue cylindrique pour pinces ISO 15488 (DIN 6499) système ER



Bestell-Nr. Order no. / Référence	Abmessung Size / Dimension	Euro
120.02.D.10	20 - 1/10-123 (ER 16)	96,00

Mit Minimutter
With mini nut
 Avec écrous-mini





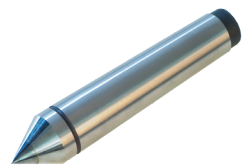
Hartmetall Zentrierspitzen -
DIN 806 HE - abgeflachte
Ausführung mit Hartmetall-
Einsatz
*Solid half point with carbide insert -
DIN 806 HE*
Demi-pointe fixe avec insert en
métal dur - DIN 806 HE

Bestell-Nr. <i>Order no. / Référence</i>	Abmessung <i>Size / Dimension</i>	Euro
109.11.01	MK 1	24,00
109.11.02	MK 2	26,00
109.11.03	MK 3	35,00
109.11.04	MK 4	37,00
109.11.05	MK 5	45,00



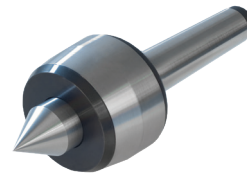
Mitlaufende Drehbankspitze
mit verlängerter Spitze
*Revolving lathe centre with
extended point*
Pointe tournante allongée

Bestell-Nr. <i>Order no. / Référence</i>	Abmessung <i>Size / Dimension</i>	Euro
109.13.02	MK 2	79,00
109.13.03	MK 3	95,00
109.13.04	MK 4	110,00
109.13.05	MK 5	178,00



Hartmetall Zentrierspitzen
DIN 806 E - Volle Ausführung
mit Hartmetall-Einsatz
*Solid lathe centre
with carbide insert - DIN 806 E*
Pointe fixe
avec insert en métal dur - DIN 806 E

Bestell-Nr. <i>Order no. / Référence</i>	Abmessung <i>Size / Dimension</i>	Euro
109.12.01	MK 1	28,00
109.12.02	MK 2	30,00
109.12.03	MK 3	40,00
109.12.04	MK 4	58,00
109.12.05	MK 5	69,00



Mitlaufende Drehbankspitze
Revolving lathe centre
Pointe tournante

Bestell-Nr. <i>Order no. / Référence</i>	Abmessung <i>Size / Dimension</i>	Euro
109.14.01	MK 1	76,00
109.14.02	MK 2	79,00
109.14.03	MK 3	95,00
109.14.04	MK 4	110,00
109.14.05	MK 5	178,00



Parallel-Unterlagen-Sätze
Set of parallel supports
Jeu de supports parallèles

Bestell-Nr. <i>Order no. / Référence</i>	Ausführung <i>Version / Type</i>	Euro
91.12.150.1	14 x 2 - 150x10x14	200,00
91.12.150.2	14 x 2 - 150 x 8 x14	200,00
91.12.200.3	14 x 2 - 200x10x14	263,00
91.13.100.1	9 x 2 - 100x4x10	168,00

Trolley for CNC toolholders
Chariot pour porte-outils CNC



CNC-Werkzeugwagen inkl. Werkzeugaufnahmeträger und Einsätze
Trolley for CNC toolholders incl. tool carrier and inserts
Chariots pour porte-outils CNC incl. support pour porte-outils et inserts

Bestell-Nr. Order no. / Référence	Abmessung Size / Dimension	Einsätze inserts / inserts	Euro
784.01.30*	SK 30	36	798,00
784.01.40*	SK 40	32	783,00
784.01.50*	SK 50	24	735,00
784.02.63*	HSK 63	28	751,00

*zzgl. Speditionskosten
*extra shipping costs
*frais de port supplémentaires



Werkzeugaufnahmeträger als Erweiterung
für Werkzeugwagen (ohne Einsätze)
CNC-tool carrier as extension (without inserts)
Support pour porte-outils CNC en tant qu'extension (sans inserts)

Bestell-Nr. Order no. / Référence	Abmessung Size / Dimension	Euro
Z.784.01	passend für suitable for adapté à 784.*	40,00



CNC-Werkzeuggestell inkl. Einsätze
Stand for CNC toolholders incl. inserts
Étagère pour porte-outils CNC incl. inserts

Bestell-Nr. Order no. / Référence	Abmessung Size / Dimension	Einsätze inserts / inserts	Euro
781.01.30	SK 30	8	85,00
781.01.40	SK 40	7	74,00
781.01.50	SK 50	5	74,00
781.02.63	HSK 63	6	74,00



CNC-Werkzeugeinsätze
CNC-inserts
Inserts pour porte-outils CNC

Bestell-Nr. Order no. / Référence	Abmessung Size / Dimension	Euro
782.01.30	SK 30	5,00
782.01.40	SK 40	5,00
782.01.50	SK 50	5,00
782.02.63	HSK 63	5,00

10



Bench stand for CNC toolholders
Étagère pour porte-outils CNC



2 oder 4 Kassetten mit verschraubtem Korpus,
Ablage und Haltegriffen (ohne Werkzeuge und Einsätze)
2 or 4 magazines with bolted corpus, rack and handles
(without toolholders and inserts)
2 ou 4 cassettes avec corps vissé, support et poignées
(sans outils et inserts)

Bestell-Nr.	Abmessung BxTxH	E1	E2	E3	Euro
Order no. / Réf.	Size / Dimension	*	*	*	
788.8705.200	425x375x300	14	10	6	350,00



Bestell-Nr.	Abmessung BxTxH	E1	E2	E3	Euro
Order no. / Réf.	Size / Dimension	*	*	*	
788.8707.200	575x375x300	20	14	10	360,00



Bestell-Nr.	Abmessung BxTxH	E1	E2	E3	Euro
Order no. / Réf.	Size / Dimension	*	*	*	
788.8705.400	425x375x525	28	20	12	495,00

10



Bestell-Nr.	Abmessung BxTxH	E1	E2	E3	Euro
Order no. / Réf.	Size / Dimension	*	*	*	
788.8707.400	575x375x525	40	28	20	510,00

*Anzahl der möglichen Einsätze, für die Größen E1, E2, E3

* Quantity of possible inserts, for sizes E1, E2, E3

* Nombre des inserts possibles, pour les tailles E1, E2, E3

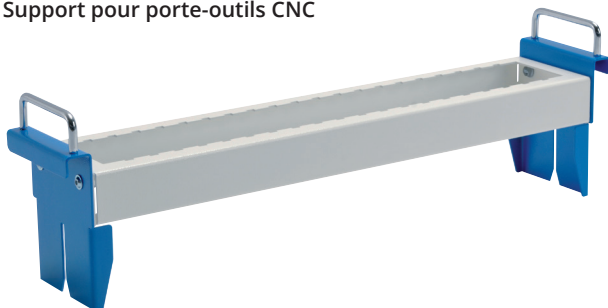
Trolley for CNC toolholders
Chariot pour porte-outils CNC



CNC Werkzeugwagen (leer) für max. 8 CNC Träger
Maximale Tragkraft 400kg
Ohne Werkzeuge und Einsätze
*Trolley (empty) for max. 8 carriers
Maximum lifting force 400kg.
Without toolholders and inserts.*
Chariot (vide) pour 8 supports
la force de levage max. est 400 kg
Sans outils et inserts

Bestell-Nr. Order no. / Réf.	Abmessung BxTxH Size / Dimension	Euro
799.02.88.0*	630x900x860	1080,00

CNC Werkzeugaufnahmeträger
Tool carrier for CNC toolholders
Support pour porte-outils CNC



Bestell-Nr. Order no. / Réf.	Abmessung BxTxH Size / Dimension	E1	E2	E3	Euro
799.28.707.100	620x120x180	*	*	*	150,00

*Anzahl der möglichen Einsätze, für die Größen E1, E2, E3

* Quantity of possible inserts, for sizes E1, E2, E3

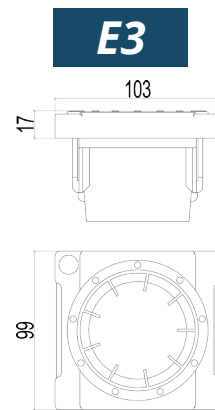
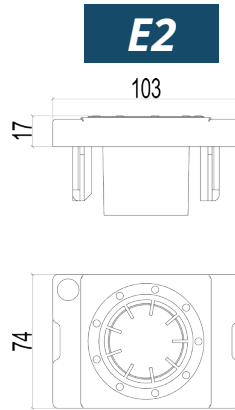
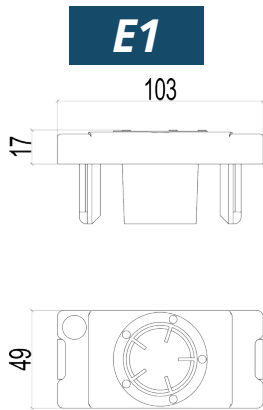
* Nombre des inserts possibles, pour les tailles E1, E2, E3

*zzgl. Speditionskosten

*extra shipping costs

*frais de port supplémentaires

Inserts for CNC toolholders
Inserts pour porte-outils CNC



E1

Bestell-Nr. Order no. / Réf.	Abmessung Size / Dimension	Euro
785.01.30	ISO / SK 30	13,00
785.02.30	VDI 30	13,00
785.03.30	MK 3	13,00
785.03.40	MK 4	13,00



E2

Bestell-Nr. Order no. / Réf.	Abmessung Size / Dimension	Euro
785.01.40	SK 40	14,00
785.02.40	VDI 40	14,00
786.01.50	HSK A 50 / B63 / F63	19,00
786.01.63	HSK A 63 / B80	20,00
785.03.50	MK 5	14,00



E3

Bestell-Nr. Order no. / Réf.	Abmessung Size / Dimension	Euro
785.01.50	ISO / SK 50	16,00
785.02.50	VDI 50	16,00
786.01.80	HSK A 80 / B100	19,00
786.01.100	HSK A 100 / B125	22,00



E3

Bestell-Nr. Order no. / Réf.	Abmessung Size / Dimension	Euro
786.01.40	HSK A 40 / B 50	24,00



E3

Bestell-Nr. Order no. / Réf.	Abmessung Size / Dimension	Euro
786.01.32	HSK A 32 / B 40	28,00

Inserts for CNC toolholders
 Inserts pour porte-outils CNC

E3

Bestell-Nr. Order no. / Réf.	Abmessung Size / Dimension	Euro
786.01.00	Universal	21,00



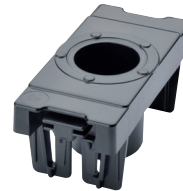
E3

Bestell-Nr. Order no. / Réf.	Abmessung Size / Dimension	Euro
786.01.03	Capto C3	28,00



E1

Bestell-Nr. Order no. / Réf.	Abmessung Size / Dimension	Euro
786.01.04	Capto C4	13,00



E2

Bestell-Nr. Order no. / Réf.	Abmessung Size / Dimension	Euro
786.01.05	Capto C5	15,00



E3

Bestell-Nr. Order no. / Réf.	Abmessung Size / Dimension	Euro
786.01.06	Capto C6	17,00



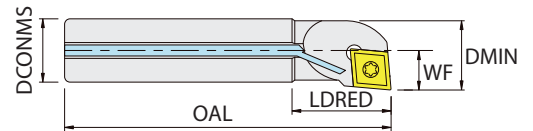
E3

Bestell-Nr. Order no. / Réf.	Abmessung Size / Dimension	Euro
786.01.08	Capto C8	21,00





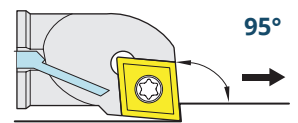
Stahl Bohrstangen SCLC L 06 links
Steel boring bars SCLC L 06 left
Barres d'alésage en acier SCLC L 06 gauche



Bestell Nr. Order no. Référence	Wendeplatte Inserts Plaquettes	DCONMS	WF	OAL	LDRED	DMIN	Euro
A0608H.SCLC.L06	CCMT / CCGT 0602...	8	4	100	25	8	57,00
A0810J.SCLC.L06	CCMT / CCGT 0602...	10	5	110	32	10	57,00
A1012K.SCLC.L06	CCMT / CCGT 0602...	12	6	125	38	12	60,00
A1216M.SCLC.L06	CCMT / CCGT 0602...	16	8	150	50	16	72,00



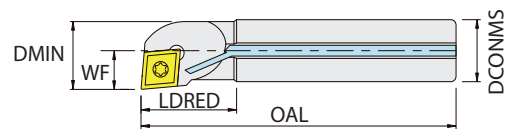
Stahl Bohrstangen Satz SCLC L 06 links
Steel boring bars set SCLC L 06 left
Jeu de barres d'alésage en acier SCLC L 06 gauche



Bestell Nr. Order no. Référence	Satz beinhaltet Set consist of Jeu composé	Euro
SET.A.SCLC.L06	A0608H.SCLC.L06 A0810J.SCLC.L06 A1012K.SCLC.L06 A1216M.SCLC.L06	246,00



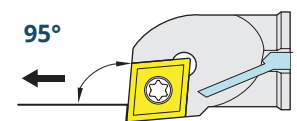
Stahl Bohrstangen SCLC R 06 rechts
Steel boring bars SCLC R 06 right
Barres d'alésage en acier SCLC R 06 droite



Bestell Nr. Order no. Référence	Wendeplatte Inserts Plaquettes	DCONMS	WF	OAL	LDRED	DMIN	Euro
A0608H.SCLC.R06	CCMT / CCGT 0602...	8	4	100	25	8	57,00
A0810J.SCLC.R06	CCMT / CCGT 0602...	10	5	110	32	10	57,00
A1012K.SCLC.R06	CCMT / CCGT 0602...	12	6	125	38	12	60,00
A1216M.SCLC.R06	CCMT / CCGT 0602...	16	8	150	50	16	72,00



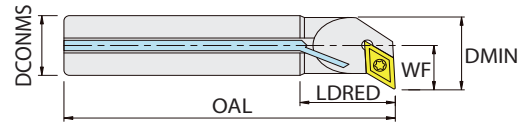
Stahl Bohrstangen Satz SCLC R 06 rechts
Steel boring bars set SCLC R 06 right
Jeu de barres d'alésage en acier SCLC R 06 droite



Bestell Nr. Order no. Référence	Satz beinhaltet Set consist of Jeu composé	Euro
SET.A.SCLC.R06	A0608H.SCLC.R06 A0810J.SCLC.R06 A1012K.SCLC.R06 A1216M.SCLC.R06	246,00



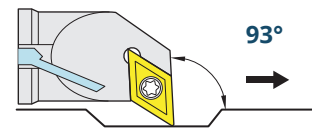
Stahl Bohrstangen SDUC L 07 links
Steel boring bars SDUC L 07 left
Barres d'alésage en acier SDUC L 07 gauche



Bestell Nr. Order no. Référence	Wendeplatte Inserts Plaquettes	DCONMS	WF	OAL	LDRED	DMIN	Euro
A0810H.SDUC.L07	DCMT-DCGT 0702..	10	7	100	22	12,5	60,00
A1012K.SDUC.L07	DCMT-DCGT 0702..	12	9	125	28	15,5	63,00
A1216M.SDUC.L07	DCMT-DCGT 0702..	16	11	150	36	19,5	75,00



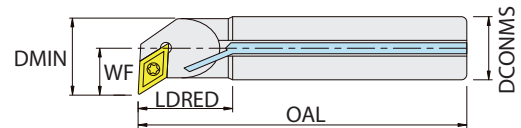
Stahl Bohrstangen Satz SDUC L 07 links
Steel boring bars set SDUC L 07 left
Jeu de barres d'alésage en acier SDUC L 07 gauche



Bestell Nr. Order no. Référence	Satz beinhaltet Set consist of Jeu composé	Euro
SET.A.SDUC.L07	A0810H.SDUC.L07 A1012K.SDUC.L07 A1216M.SDUC.L07	198,00



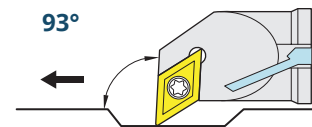
Stahl Bohrstangen SDUC R 07 rechts
Steel boring bars SDUC R 07 right
Barres d'alésage en acier SDUC R 07 droite



Bestell Nr. Order no. Référence	Wendeplatte Inserts Plaquettes	DCONMS	WF	OAL	LDRED	DMIN	Euro
A0810H.SDUC.R07	DCMT-DCGT 0702..	10	7	100	22	12,5	60,00
A1012K.SDUC.R07	DCMT-DCGT 0702..	12	9	125	28	15,5	63,00
A1216M.SDUC.R07	DCMT-DCGT 0702..	16	11	150	36	19,5	75,00



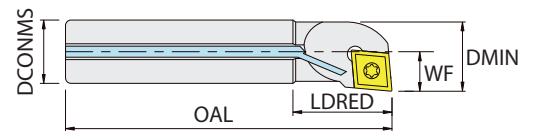
Stahl Bohrstangen Satz SDUC R 07 rechts
Steel boring bars set SDUC R 07 right
Jeu de barres d'alésage en acier SDUC R 07 droite



Bestell Nr. Order no. Référence	Satz beinhaltet Set consist of Jeu composé	Euro
SET.A.SDUC.R07	A0810H.SDUC.R07 A1012K.SDUC.R07 A1216M.SDUC.R07	198,00



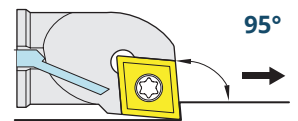
HSS Bohrstangen SCLC L 06 links
HSS boring bars SCLC L 06 left
 Barres d'alésage HSS SCLC L 06 gauche



Bestell Nr. Order no. Référence	Wendeplatte Inserts Plaquettes	DCONMS	WF	OAL	LDRED	DMIN	Euro
AH0608H.SCLC.L06	CCMT / CCGT 0602...	8	4	100	25	8	81,00
AH0810J.SCLC.L06	CCMT / CCGT 0602...	10	5	110	32	10	81,00
AH1012K.SCLC.L06	CCMT / CCGT 0602...	12	6	125	38	12	88,00
AH1216M.SCLC.L06	CCMT / CCGT 0602...	16	8	150	50	16	115,00



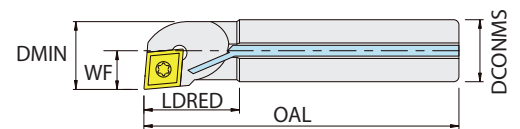
HSS Bohrstangen Satz SCLC L 06 links
HSS boring bars set SCLC L 06 left
 Jeu de barres d'alésage HSS SCLC L 06 gauche



Bestell Nr. Order no. Référence	Satz beinhaltet Set consist of Jeu composé	Euro
SET.AH.SCLC.L06	AH0608H.SCLC.L06 AH0810J.SCLC.L06 AH1012K.SCLC.L06 AH1216M.SCLC.L06	365,00



HSS Bohrstangen SCLC R 06 rechts
HSS boring bars SCLC R 06 right
 Barres d'alésage HSS SCLC R 06 droite

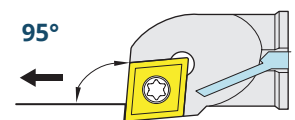


Bestell Nr. Order no. Référence	Wendeplatte Inserts Plaquettes	DCONMS	WF	OAL	LDRED	DMIN	Euro
AH0608H.SCLC.R06	CCMT / CCGT 0602...	8	4	100	25	8	81,00
AH0810J.SCLC.R06	CCMT / CCGT 0602...	10	5	110	32	10	81,00
AH1012K.SCLC.R06	CCMT / CCGT 0602...	12	6	125	38	12	88,00
AH1216M.SCLC.R06	CCMT / CCGT 0602...	16	8	150	50	16	115,00

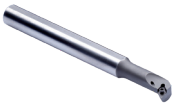
10



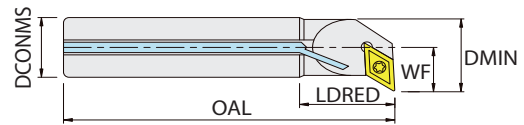
HSS Bohrstangen Satz SCLC R 06 rechts
HSS boring bars set SCLC R 06 right
 Jeu de barres d'alésage HSS SCLC R 06 droite



Bestell Nr. Order no. Référence	Satz beinhaltet Set consist of Jeu composé	Euro
SET.AH.SCLC.R06	AH0608H.SCLC.R06 AH0810J.SCLC.R06 AH1012K.SCLC.R06 AH1216M.SCLC.R06	365,00



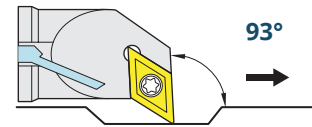
HSS Bohrstanzen SDUC L 07 links
HSS boring bars SDUC L 07 left
 Barres d'alésage HSS SDUC L 07 gauche



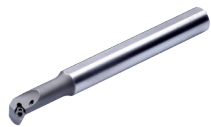
Bestell Nr. Order no. Référence	Wendeplatte Inserts Plaquettes	DCONMS	WF	OAL	LDRED	DMIN	Euro
AH0810H.SDUC.L07	DCMT-DCGT 0702..	10	7	100	22	12,5	84,00
AH1012K.SDUC.L07	DCMT-DCGT 0702..	12	9	125	28	15,5	91,00
AH1216M.SDUC.L07	DCMT-DCGT 0702..	16	11	150	36	19,5	127,00



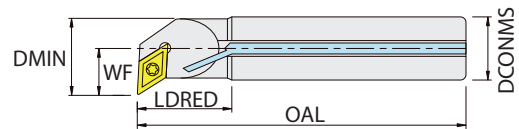
HSS Bohrstanzen Satz SDUC L 07 links
HSS boring bars set SDUC L 07 left
 Jeu de barres d'alésage HSS SDUC L 07 gauche



Bestell Nr. Order no. Référence	Satz beinhaltet Set consist of Jeu composé	Euro
SET.AH.SDUC.L07	AH0810H.SDUC.L07 AH1012K.SDUC.L07 AH1216M.SDUC.L07	302,00



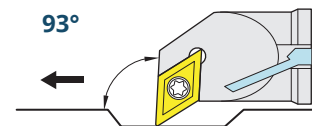
HSS Bohrstanzen SDUC R 07 rechts
HSS boring bars SDUC R 07 right
 Barres d'alésage HSS SDUC R 07 droite



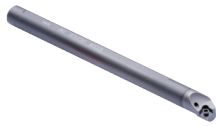
Bestell Nr. Order no. Référence	Wendeplatte Inserts Plaquettes	DCONMS	WF	OAL	LDRED	DMIN	Euro
AH0810H.SDUC.R07	DCMT-DCGT 0702..	10	7	100	22	12,5	84,00
AH1012K.SDUC.R07	DCMT-DCGT 0702..	12	9	125	28	15,5	91,00
AH1216M.SDUC.R07	DCMT-DCGT 0702..	16	11	150	36	19,5	127,00



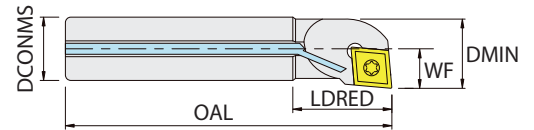
HSS Bohrstanzen Satz SDUC R 07 rechts
HSS boring bars set SDUC R 07 right
 Jeu de barres d'alésage HSS SDUC R 07 droite



Bestell Nr. Order no. Référence	Satz beinhaltet Set consist of Jeu composé	Euro
SET.AH.SDUC.R07	AH0810H.SDUC.R07 AH1012K.SDUC.R07 AH1216M.SDUC.R07	302,00



Vollhartmetall Bohrstangen SCLC L links
Carbide boring bars SCLC L left
 Barres d'alésage en carbure SCLC L gauche



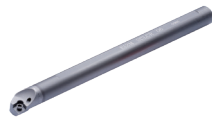
Bestell Nr. Order no. Référence	Wendepatte Inserts Plaquettes	DCONMS	WF	OAL	LDRED	DMIN	Euro
E08K.SCLC.L06	CCMT / CCGT 0602...	8	5	125	20	10	132,00
E10K.SCLC.L06	CCMT / CCGT 0602...	10	6	125	20	12	138,00
E12M.SCLC.L06	CCMT / CCGT 0602...	12	7	150	20	14	160,00
E16Q.SCLC.L09	CCMT / CCGT 09T3...	16	7	180	20	14	291,00
E16R.SCLC.L09	CCMT / CCGT 09T3...	16	11	200	27	18	324,00
E20R.SCLC.L09	CCMT / CCGT 09T3...	20	13	200	27	23	601,00
E20S.SCLC.L09	CCMT / CCGT 09T3...	20	13	250	27	23	651,00



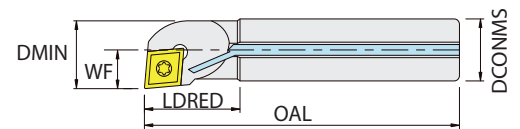
Vollhartmetall Bohrstangen Satz SCLC L links
Carbide boring bars set SCLC L left
 Jeu de barres d'alésage en carbure SCLC L gauche



Bestell Nr. Order no. Référence	Satz beinhaltet Set consist of Jeu composé	Euro
SET.E.SCLC.L06	E08K.SCLC.L06 E10K.SCLC.L06 E12M.SCLC.L06	430,00



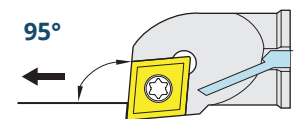
Vollhartmetall Bohrstangen SCLC R rechts
Carbide boring bars SCLC R right
 Barres d'alésage en carbure SCLC R droite



Bestell Nr. Order no. Référence	Wendepatte Inserts Plaquettes	DCONMS	WF	OAL	LDRED	DMIN	Euro
E08K.SCLC.R06	CCMT / CCGT 0602...	8	5	125	20	10	132,00
E10K.SCLC.R06	CCMT / CCGT 0602...	10	6	125	20	12	138,00
E12M.SCLC.R06	CCMT / CCGT 0602...	12	7	150	20	14	160,00
E16Q.SCLC.R09	CCMT / CCGT 09T3...	16	7	180	20	14	291,00
E16R.SCLC.R09	CCMT / CCGT 09T3...	16	11	200	27	18	324,00
E20R.SCLC.R09	CCMT / CCGT 09T3...	20	13	200	27	23	601,00
E20S.SCLC.R09	CCMT / CCGT 09T3...	20	13	250	27	23	651,00



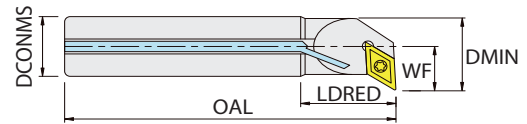
Vollhartmetall Bohrstangen Satz SCLC R rechts
Carbide boring bars set SCLC R right
 Jeu de barres d'alésage en carbure SCLC R droite



Bestell Nr. Order no. Référence	Satz beinhaltet Set consist of Jeu composé	Euro
SET.E.SCLC.R06	E08K.SCLC.R06 E10K.SCLC.R06 E12M.SCLC.R06	430,00



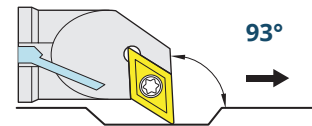
Vollhartmetall Bohrstangen SDUC L links
Carbide boring bars SDUC L left
 Barres d'alésage en carbure SDUC L gauche



Bestell Nr. Order no. Référence	Wendepatte Inserts Plaquettes	DCONMS	WF	OAL	LDRED	DMIN	Euro
E10K.SDUC.L07	DCMT-DCGT 0702..	10	8,3	125	20	14	154,00
E12M.SDUC.L07	DCMT-DCGT 0702..	12	9,3	150	20	16	176,00
E16Q.SDUC.L07	DCMT-DCGT 0702..	16	11,5	180	25	20	291,00
E16R.SDUC.L07	DCMT-DCGT 0702..	16	11,5	200	25	20	324,00
E20R.SDUC.L11	DCMT-DCGT 11T3..	20	16,5	200	30	27	601,00
E20S.SDUC.L11	DCMT-DCGT 11T3..	20	16,5	250	30	27	651,00



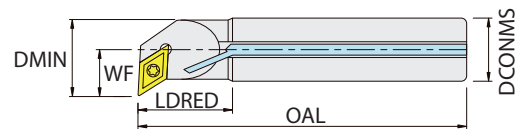
Vollhartmetall Bohrstangen Satz SDUC L links
Carbide boring bars set SDUC L left
 Jeu de barres d'alésage en carbure SDUC L gauche



Bestell Nr. Order no. Référence	Satz beinhaltet Set consist of Jeu composé	Euro
SET.E.SDUC.L07	E10K.SDUC.L07 E12M.SDUC.L07	330,00



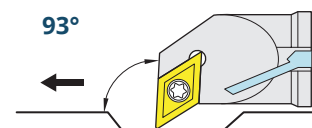
Vollhartmetall Bohrstangen SDUC R rechts
Carbide boring bars SDUC R right
 Barres d'alésage en carbure SDUC R droite



Bestell Nr. Order no. Référence	Wendepatte Inserts Plaquettes	DCONMS	DCONMS	OAL	LDRED	DMIN	Euro
E10K.SDUC.R07	DCMT-DCGT 0702..	10	8,3	125	20	14	154,00
E12M.SDUC.R07	DCMT-DCGT 0702..	12	9,3	150	20	16	176,00
E16Q.SDUC.R07	DCMT-DCGT 0702..	16	11,5	180	25	20	291,00
E16R.SDUC.R07	DCMT-DCGT 0702..	16	11,5	200	25	20	324,00
E20R.SDUC.R11	DCMT-DCGT 11T3..	20	16,5	200	30	27	601,00
E20S.SDUC.R11	DCMT-DCGT 11T3..	20	16,5	250	30	27	651,00



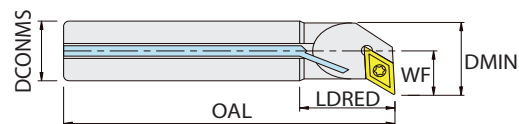
Vollhartmetall Bohrstangen Satz SDUC R rechts
Carbide boring bars set SDUC R right
 Jeu de barres d'alésage en carbure SDUC R droite



Bestell Nr. Order no. Référence	Satz beinhaltet Set consist of Jeu composé	Euro
SET.E.SDUC.R07	E10K.SDUC.R07 E12M.SDUC.R07	330,00



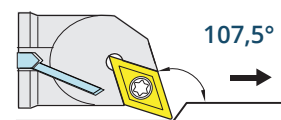
Vollhartmetall Bohrstangen SDQC L links
Carbide boring bars SDQC L left
 Barres d'alésage en carbure SDQC L gauche



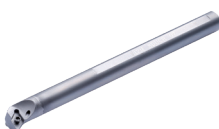
Bestell Nr. Order no. Référence	Wendeplatte Inserts Plaquettes	DCONMS	WF	OAL	LDRED	DMIN	Euro
E08K.SDQC.L07	DCMT-DCGT 0702..	8	7	125	20	11,5	146,00
E10K.SDQC.L07	DCMT-DCGT 0702..	10	8	125	20	13	153,00
E12M.SDQC.L07	DCMT-DCGT 0702..	12	9	150	20	16	175,00
E16Q.SDQC.L07	DCMT-DCGT 0702..	16	11,5	180	25	20	291,00
E16R.SDQC.L07	DCMT-DCGT 0702..	16	11,5	200	25	20	324,00
E20R.SDQC.L11	DCMT-DCGT 11T3..	20	14,5	200	30	25	601,00
E20S.SDQC.L11	DCMT-DCGT 11T3..	20	14,5	250	30	25	651,00



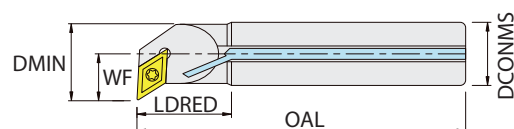
Vollhartmetall Bohrstangen Satz SDQC L links
Carbide boring bars set SDQC L left
 Jeu de barres d'alésage en carbure SDQC L gauche



Bestell Nr. Order no. Référence	Satz beinhaltet Set consist of Jeu composé	Euro
SET.E.SDQC.L07	E08K.SDQC.L07 E10K.SDQC.L07 E12M.SDQC.L07	474,00



Vollhartmetall Bohrstangen SDQC R rechts
Carbide boring bars SDQC R right
 Barres d'alésage en carbure SDQC R droite



Bestell Nr. Order no. Référence	Wendeplatte Inserts Plaquettes	DCONMS	WF	OAL	LDRED	DMIN	Euro
E08K.SDQC.R07	DCMT-DCGT 0702..	8	7	125	20	11,5	146,00
E10K.SDQC.R07	DCMT-DCGT 0702..	10	8	125	20	13	153,00
E12M.SDQC.R07	DCMT-DCGT 0702..	12	9	150	20	16	175,00
E16Q.SDQC.R07	DCMT-DCGT 0702..	16	11,5	180	25	20	291,00
E16R.SDQC.R07	DCMT-DCGT 0702..	16	11,5	200	25	20	324,00
E20R.SDQC.R11	DCMT-DCGT 11T3..	20	14,5	200	30	25	601,00
E20S.SDQC.R11	DCMT-DCGT 11T3..	20	14,5	250	30	25	651,00



Vollhartmetall Bohrstangen Satz SDQC R rechts
Carbide boring bars set SDQC R right
 Jeu de barres d'alésage en carbure SDQCR droite



Bestell Nr. Order no. Référence	Satz beinhaltet Set consist of Jeu composé	Euro
SET.E.SDQC.R07	E08K.SDQC.R07 E10K.SDQC.R07 E12M.SDQC.R07	474,00

Accessories · Pull studs

Accessoires · Tirettes



Torx Klemmschrauben
Torx clamping screw
Torx

Bestell Nr. Order no. Référence	Abmessung Size Dimension	Euro
101.TX8	TX8	4,00
101.TX15	TX15	4,00
101.TX20	TX20	4,00



Torx-Schraubendreher
Torx screwdriver
Tournevis Torx

Bestell Nr. Order no. Référence	Abmessung Size Dimension	Euro
02.TX8	TX8	8,00
02.TX15	TX15	8,00
02.TX20	TX20	8,00



Accessories · Pull studs

Accessoires · Tirettes



HSS-E Gewindebohrer Metrisches ISO-Gewinde für Grundlochgewinde
HSS-E spiral flute taps for multi-purpose ISO metric coarse threads for blind holes
 Taraud HSS-E avec filetage métrique pour filetage trou borgne

Bestell Nr. Order no. Référence	TDZ	TP	LF	Euro
DIN 371				
C.2050.M2.0	M2	0,4	45,0	11,00
C.2050.M2.5	M2.5	0,45	50,0	10,00
C.2050.M3.0	M3	0,5	56,0	10,00
C.2050.M3.5	M3.5	0,6	56,0	10,00
C.2050.M4.0	M4	0,7	63,0	10,00
C.2050.M5.0	M5	0,8	70,0	10,00
C.2050.M6.0	M6	1,0	80,0	10,00
C.2050.M8.0	M8	1,25	90,0	11,00
C.2050.M10.0	M10	1,5	100,0	13,00
DIN 376				
C.4050.M12.0	M12	1,75	110,0	16,00
C.4050.M14.0	M14	2,0	110,0	20,00
C.4050.M16.0	M16	2,0	110,0	21,00
C.4050.M18.0	M18	2,5	125,0	31,00
C.4050.M20.0	M20	2,5	140,0	32,00
C.4050.M22.0	M22	2,5	140,0	42,00
C.4050.M24.0	M24	3,0	160,0	40,00
C.4050.M27.0	M27	3,0	160,0	54,00
C.4050.M30.0	M30	3,5	180,0	68,00
C.4050.M33.0	M33	3,5	180,0	102,00
C.4050.M36.0	M36	4,0	200,0	102,00



TiN

HSS-E Gewindebohrer Metrisches ISO-Gewinde für Grundlochgewinde
HSS-E spiral flute taps for multi-purpose ISO metric coarse threads for blind holes
 Taraud HSS-E avec filetage métrique pour filetage trou borgne

Bestell Nr. Order no. Référence	TDZ	TP	LF	Euro
DIN 371				
TC.2060.M2.0	M2	0,4	45,0	17,00
TC.2060.M2.5	M2,5	0,45	50,0	17,00
TC.2060.M3.0	M3	0,5	56,0	15,00
TC.2060.M3.5	M3,5	0,6	56,0	16,00
TC.2060.M4.0	M4	0,7	63,0	15,00
TC.2060.M5.0	M5	0,8	70,0	15,00
TC.2060.M6.0	M6	1,0	80,0	15,00
TC.2060.M8.0	M8	1,25	90,0	18,00
TC.2060.M10.0	M10	1,5	100,0	20,00
DIN 376				
TC.4060.M12.0	M12	1,75	110,0	27,00
TC.4060.M14.0	M14	2,0	110,0	32,00
TC.4060.M16.0	M16	2,0	110,0	36,00
TC.4060.M18.0	M18	2,5	125,0	52,00
TC.4060.M20.0	M20	2,5	140,0	53,00
TC.4060.M22.0	M22	2,5	140,0	71,00
TC.4060.M24.0	M24	3,0	160,0	68,00
TC.4060.M27.0	M27	3,0	160,0	91,00
TC.4060.M30.0	M30	3,5	180,0	114,00
TC.4060.M33.0	M33	3,5	180,0	171,00
TC.4060.M36.0	M36	4,0	200,0	171,00

10



HSS-E Gewindebohrer Satz Metrisches ISO-Gewinde für Grundlochgewinde
Set of HSS-E spiral flute taps for multi-purpose ISO metric coarse threads for blind holes
 Jeu de tarauds HSS-E avec filetage métrique pour filetage trou borgne

Bestell Nr. Order no. Référence	Abmessung Size Dimension	Euro
C.2050-S	(7tlg.) M3-M4-M5-M6-M8-M10-M12	80,00



HSS-E Gewindebohrer Satz Metrisches ISO-Gewinde für Grundlochgewinde
Set of HSS-E spiral flute taps for multi-purpose ISO metric coarse threads for blind holes
 Jeu de tarauds HSS-E avec filetage métrique pour filetage trou borgne

Bestell Nr. Order no. Référence	Abmessung Size Dimension	Euro
TC.2060-S	(7tlg.) M3-M4-M5-M6-M8-M10-M12	125,00



Accessories · Pull studs

Accessoires · Tirettes



HSS-E Gewindebohrer Metrisches ISO-Gewinde für Durchgangsgewinde
HSS-E spiral flute taps for multi-purpose ISO metric coarse threads for through holes
 Taraud HSS-E avec filetage métrique pour filetage trou de passage



TiN

HSS-E Gewindebohrer Metrisches ISO-Gewinde für Durchgangsgewinde
HSS-E spiral flute taps for multi-purpose ISO metric coarse threads for through holes
 Taraud HSS-E avec filetage métrique pour filetage trou de passage

Bestell Nr. Order no. Référence	TDZ	TP	LF	Euro
DIN 371				
B.1500.M2.0	M2	0,4	45,0	10,00
B.1500.M2.5	M2,5	0,45	50,0	10,00
B.1500.M3.0	M3	0,5	56,0	10,00
B.1500.M3.5	M3,5	0,6	56,0	10,00
B.1500.M4.0	M4	0,7	63,0	10,00
B.1500.M5.0	M5	0,8	70,0	10,00
B.1500.M6.0	M6	1,0	80,0	10,00
B.1500.M8.0	M8	1,25	90,0	10,00
B.1500.M10.0	M10	1,5	100,0	13,00
DIN 376				
B.3500.M12.0	M12	1,75	110,0	15,00
B.3500.M14.0	M14	2,0	110,0	18,00
B.3500.M16.0	M16	2,0	110,0	20,00
B.3500.M18.0	M18	2,5	125,0	29,00
B.3500.M20.0	M20	2,5	140,0	30,00
B.3500.M22.0	M22	2,5	140,0	41,00
B.3500.M24.0	M24	3,0	160,0	39,00
B.3500.M27.0	M27	3,0	160,0	52,00
B.3500.M30.0	M30	3,5	180,0	63,00
B.3500.M33.0	M33	3,5	180,0	74,00
B.3500.M36.0	M36	3,5	200,0	91,00

Bestell Nr. Order no. Référence	TDZ	TP	LF	Euro
DIN 371				
TB.1510.M2.0	M2	0,4	45,0	16,00
TB.1510.M2.5	M2,5	0,45	50,0	16,00
TB.1510.M3.0	M3	0,5	56,0	14,00
TB.1510.M3.5	M3,5	0,6	56,0	14,00
TB.1510.M4.0	M4	0,7	63,0	14,00
TB.1510.M5.0	M5	0,8	70,0	14,00
TB.1510.M6.0	M6	1,0	80,0	14,00
TB.1510.M8.0	M8	1,25	90,0	16,00
TB.1510.M10.0	M10	1,5	100,0	19,00
DIN 376				
TB.3510.M12.0	M12	1,75	110,0	25,00
TB.3510.M14.0	M14	2,0	110,0	30,00
TB.3510.M16.0	M16	2,0	110,0	33,00
TB.3510.M18.0	M18	2,5	125,0	47,00
TB.3510.M20.0	M20	2,5	140,0	50,00
TB.3510.M22.0	M22	2,5	140,0	70,00
TB.3510.M24.0	M24	3,0	160,0	65,00
TB.3510.M27.0	M27	3,0	160,0	87,00
TB.3510.M30.0	M30	3,5	180,0	105,00
TB.3510.M33.0	M33	3,5	180,0	125,00
TB.3510.M36.0	M36	3,5	200,0	154,00



HSS-E Gewindebohrer Satz Metrisches ISO-Gewinde für Durchgangsgewinde
Set of HSS-E spiral flute taps for multi-purpose ISO metric coarse threads for through holes
 Jeu de tarauds HSS-E avec filetage métrique pour filetage trou de passage



HSS-E Gewindebohrer Satz Metrisches ISO-Gewinde für Durchgangsgewinde
Set of HSS-E spiral flute taps for multi-purpose ISO metric coarse threads for through holes
 Jeu de tarauds HSS-E avec filetage métrique pour filetage trou de passage

Bestell Nr. Order no. Référence	Abmessung Size Dimension	Euro
B.1500-S	(7tlg.) M3-M4-M5-M6-M8-M10-M12	78,00

Bestell Nr. Order no. Référence	Abmessung Size Dimension	Euro
TB.1510-S	(7tlg.) M3-M4-M5-M6-M8-M10-M12	116,00





HSS-E Gewindebohrer Metrisches ISO-Feingewinde für Grundlochgewinde
HSS-E spiral flute taps for multi-purpose ISO metric fine threads for blind holes
 Taraud HSS-E avec filetage métrique fin pour filetage trou borgne

Bestell Nr. Order no. Référence	TDZ	TP	LF	Euro
FC.4050.M4.0	M4	0,5	63	16,00
FC.4050.M5.0	M5	0,5	80	17,00
FC.4050.M6.1	M6	0,75	80	17,00
FC.4050.M6.2	M6	0,5	80	17,00
FC.4050.M7.0	M7	0,75	80	19,00
FC.4050.M8.1	M8	1	90	17,00
FC.4050.M8.2	M8	0,75	80	18,00
FC.4050.M9.0	M9	1	90	22,00
FC.4050.M10.1	M10	1,25	100	24,00
FC.4050.M10.2	M10	1	90	18,00
FC.4050.M10.3	M10	0,75	90	27,00
FC.4050.M11	M11	1	90	26,00
FC.4050.M12.1	M12	1,5	100	19,00
FC.4050.M12.2	M12	1,25	100	27,00
FC.4050.M12.3	M12	1	100	21,00
FC.4050.M14.1	M14	1,5	100	26,00
FC.4050.M14.2	M14	1,25	100	28,00
FC.4050.M14.3	M14	1	100	27,00
FC.4050.M15	M15	1	100	35,00
FC.4050.M16.1	M16	1,5	100	30,00
FC.4050.M16.2	M16	1	100	31,00



TiN

HSS-E Gewindebohrer Metrisches ISO-Feingewinde für Grundlochgewinde
HSS-E spiral flute taps for multi-purpose ISO metric fine threads for blind holes
 Taraud HSS-E avec filetage métrique fin pour filetage trou borgne

Bestell Nr. Order no. Référence	TDZ	TP	LF	Euro
TFC.4060.M4.0	M4	0,5	63	24,00
TFC.4060.M5.0	M5	0,5	80	25,00
TFC.4060.M6.1	M6	0,75	80	25,00
TFC.4060.M6.2	M6	0,5	80	24,00
TFC.4060.M7.0	M7	0,75	80	28,00
TFC.4060.M8.1	M8	1	90	24,00
TFC.4060.M8.2	M8	0,75	80	26,00
TFC.4060.M9.0	M9	1	90	33,00
TFC.4060.M10.1	M10	1,25	100	36,00
TFC.4060.M10.2	M10	1	90	26,00
TFC.4060.M10.3	M10	0,75	90	40,00
TFC.4060.M11	M11	1	90	38,00
TFC.4060.M12.1	M12	1,5	100	29,00
TFC.4060.M12.2	M12	1,25	100	39,00
TFC.4060.M12.3	M12	1	100	30,00
TFC.4060.M14.1	M14	1,5	100	38,00
TFC.4060.M14.2	M14	1,25	100	41,00
TFC.4060.M14.3	M14	1	100	39,00
TFC.4060.M15	M15	1	100	52,00
TFC.4060.M16.1	M16	1,5	100	46,00
TFC.4060.M16.2	M16	1	100	47,00



Accessories · Pull studs

Accessoires · Tirettes



HSS-E Gewindebohrer Metrisches ISO-Feingewinde für Durchgangsgewinde
HSS-E spiral flute taps for multi-purpose ISO metric fine threads for through holes
 Taraud HSS-E avec filetage métrique fin pour filetage trou de passage

Bestell Nr. Order no. Référence	TDZ	TP	LF	Euro
FB.3500.M4.0	M4	0,5	63	15,00
FB.3500.M5.0	M5	0,5	70	16,00
FB.3500.M6.1	M6	0,75	80	16,00
FB.3500.M6.2	M6	0,5	80	16,00
FB.3500.M7.0	M7	0,75	80	17,00
FB.3500.M8.1	M8	1,0	90	16,00
FB.3500.M8.2	M8	0,75	80	17,00
FB.3500.M10.1	M10	1,25	100	20,00
FB.3500.M10.2	M10	1,0	90	17,00
FB.3500.M10.3	M10	0,75	90	22,00
FB.3500.M12.1	M12	1,5	100	18,00
FB.3500.M12.2	M12	1,25	100	21,00
FB.3500.M12.3	M12	1,0	100	19,00
FB.3500.M14.1	M14	1,5	100	24,00
FB.3500.M14.2	M14	1,25	100	24,00
FB.3500.M14.3	M14	1,0	100	25,00
FB.3500.M15.1	M15	1,5	100	37,00
FB.3500.M15.2	M15	1,0	100	29,00
FB.3500.M16.1	M16	1,5	100	27,00
FB.3500.M16.2	M16	1,0	100	28,00



TiN

HSS-E Gewindebohrer Metrisches ISO-Feingewinde für Durchgangsgewinde
HSS-E spiral flute taps for multi-purpose ISO metric fine threads for through holes
 Taraud HSS-E avec filetage métrique fin pour filetage trou de passage

Bestell Nr. Order no. Référence	TDZ	TP	LF	Euro
TFB.3510.M4.0	M4	0,5	63	21,00
TFB.3510.M5.0	M5	0,5	70	22,00
TFB.3510.M6.1	M6	0,75	80	22,00
TFB.3510.M6.2	M6	0,5	80	24,00
TFB.3510.M7.0	M7	0,75	80	25,00
TFB.3510.M8.1	M8	1,0	90	24,00
TFB.3510.M8.2	M8	0,75	80	26,00
TFB.3510.M10.1	M10	1,25	100	30,00
TFB.3510.M10.2	M10	1,0	90	24,00
TFB.3510.M10.3	M10	0,75	90	32,00
TFB.3510.M12.1	M12	1,5	100	27,00
TFB.3510.M12.2	M12	1,25	100	31,00
TFB.3510.M12.3	M12	1,0	100	28,00
TFB.3510.M14.1	M14	1,5	100	35,00
TFB.3510.M14.2	M14	1,25	100	35,00
TFB.3510.M14.3	M14	1,0	100	37,00
TFB.3510.M15.1	M15	1,5	100	55,00
TFB.3510.M15.2	M15	1,0	100	43,00
TFB.3510.M16.1	M16	1,5	100	39,00
TFB.3510.M16.2	M16	1,0	100	41,00

